

JAHRBUCH

STEINBRUCH & SANDGRUBE

2023

Sonderveröffentlichung

DAS AUSTRÜSTER- UND DIENSTLEISTERVERZEICHNIS DER ROH- UND BAUSTOFFINDUSTRIE

schlütersche

www.baunetzwerk.biz



Branchenpartner stellen sich vor

Lösungen, Angebote und Argumente – eine gute Gelegenheit hier nachzuschlagen



Foto: AdobeStock



Foto: Maike Sutor-Fiedler

Jahrbuch 2023 Inhaltsverzeichnis

ABRASERVICE DEUTSCHLAND GmbH 40233 Düsseldorf29	Frei Fördertechnik AG CH-3113 Rubigen45	RUBBLE MASTER HMH GmbH A-4030 Linz62
Achenbach GmbH Metalltechnik 57234 Wilnsdorf30	Gerwin Silotechnik 59269 Beckum46	Richard Rudolph GmbH & Co. KG 32339 Espelkamp63
AGS Anlagen + Verfahren GmbH 24223 Schwentinental31	GIPO AG CH-6462 Seedorf47	Schad Fördererelemente GmbH & Co. KG 35410 Hungen64
AKW Apparate + Verfahren GmbH 92242 Hirschau32	3GSM GmbH A-8010 Graz48	SENNEBOGEN Maschinenfabrik GmbH 94315 Straubing65
Albatros Engineering GmbH A-4175 Herzogsdorf33	GS Software Wägesysteme GmbH 61348 Bad Homburg v.d.H.49	SIEBTECHNIK GmbH 45478 Mülheim an der Ruhr66
Axians Industrial Applications & Services GmbH 89081 Ulm34	J.G.M.N. HENSEN Aufbereitungs- und Recyclingmaschinen B.V. NL-6027 NT Soerendonk50	Simatec Maschinenbau AG CH - 6048 Horw67
B&D Process Equipment B.V. 45478 Mülheim-Ruhr35	Hydropipe Vertriebsgesellschaft mbH 74906 Bad Rappenau51	SKG-Aufbereitungstechnik GmbH 31785 Hameln68
B+W Gesellschaft für Innovative Produkte mbH 46244 Bottrop36	italvibras Deutschland GmbH 40764 Langenfeld52	Stahlwerke Bochum GmbH 44791 Bochum69
Binder + Co A-8200 Gleisdorf37	ITK Engineering GmbH 76761 Rülzheim53	STEINHAUS GmbH 45478 Mülheim an der Ruhr70
CDE Europe GmbH A-8143 Dobl-Zwaring38	Jachmann GmbH-Fördertechnik 53567 Buchholz54	Tegethoff-König Dosiertechnik GmbH & Co KG 37671 Höxter71
C. Christophel GmbH 23556 Lübeck39	Kiesel GmbH 88255 Baienfurt55	Tele Radio GmbH Funkfernsteuerungen 84069 Schierling72
DEVELON 68163 Mannheim40	Jürgen Kölsch GmbH 87751 Heimertingen56	TTS Trump Technik Service GmbH 42553 Velbert73
DÜCHTING PUMPEN Maschinenfabrik GmbH & Co. KG 58453 Witten41	M.U.B.E. GmbH Baumaschinen Equipment 52428 Jülich57	VeRotool Technik GmbH 40880 Ratingen74
EAG Einfach Aufbereiten GmbH 01109 Dresden42	August Müller GmbH & Co. KG 78628 Rottweil58	VORTEX Zerkleinerungs- und Aufbereitungstechnik G.m.b.H A- 4716 Hofkirchen a.d. Trattnach75
Curt Ebert Siebtechnik GmbH 44141 Dortmund-Körne43	Müller & Co Aufbereitungstechnik AG CH-5608 Stetten59	WOLFF Aufbereitungssysteme GmbH 24941 Flensburg76
Flottweg SE 84137 Vilsbiburg44	Nebox Umwelttechnik GmbH 55481 Kirchberg60	WÖHWA GmbH 74629 Pfedelbach77
	OAS AG 28359 Bremen61	XAVA Recycling GmbH A-4131 Kirchberg ob der Donau78

ABRASERVICE DEUTSCHLAND

» ABRASERVICE DEUTSCHLAND GmbH

Ronsdorfer Str. 24
40233 Düsseldorf
Tel. +49 (0)2119 9550-0
a.deutschland@abraservice.com
www.abraservice.de

Unternehmen

Abraservice Deutschland ist Ihr Partner, wenn es um den Einsatz von verschleißfesten Stählen geht. Mit unserem modernen Maschinenpark und kompetenten Serviceleistungen realisieren wir Ihre Produkthanforderungen von Halbzeugen bis hin zu fertigen Baugruppen. Als europäischer Marktführer in verschleißfesten Stählen und hochverschleißfesten Sonderwerkstoffen bietet Abraservice seinen Kunden auch Komplettlösungen an. Von der Beratung, über die Bedarfsanalyse, bis hin zur Lieferung fertiger und bearbeiteter Teile, bereit für den Einsatz in stark beanspruchten Umgebungen.

Haben Sie Fragen?

Rufen Sie uns an. Gerne beantworten wir auch Ihre Fragen per E-Mail oder in einem persönlichen Gespräch. Wir freuen uns auf Sie.

Produkte & Dienstleistungen

PRODUKTE

- Stahlproduktion
- Bergbau und Steinbrüche
- Zementwerke
- Baggerarbeiten
- Recycling
- Handhabung
- Heben und Transport von Schüttgütern
- Allgemeiner Bau und Straßenfertigung
- Zuckerraffinerien
- Landwirtschaftliche Maschinen
- Stationäre und mobile Shredderanlagen



Laserzuschnitt mit hoher Toleranzgenauigkeit



Messer mit anschl. Farbeindringprüfung



Sondersieb für einen Brecher im Steinbruch (t = 145mm)



Materialverteiler aus hochwertigen Abratuberohren



Sieb für die Recyclingindustrie



Brennerbauteil für ein Braunkohlekraftwerk

Unternehmen

GESCHÄFTSSITZ

57234 Wilnsdorf

STANDORT/VERTRETUNGEN

Vertriebspartner europaweit

GESCHÄFTSFÜHRUNG

Uwe Achenbach, Christian ter Jung

ANSPRECHPARTNER VERTRIEB

Uwe Achenbach, Christian ter Jung

VERTRIEBSWEGE

Über Anlagenbauer und Erstausrüster

ZERTIFIKATE

- Zertifiziert nach DIN EN ISO 9001:2015
- statisch geprüftes Hauben-Spannband-System

Produkte & Dienstleistungen

- Achenbach-Hauben aus Stahlwellblech in vier unterschiedlichen Profilen
- JUMBO-Hauben für ganzjährigen Betrieb der Förderanlage
- Vertrieb von Organit-Hauben aus Hart-PVC
- einfache Öffnungsmöglichkeiten
- Befestigungssysteme für Hauben
- Unser Bestseller: LOOP-Haube mit beidseitiger Öffnungsmöglichkeit einfach und sicher

BESONDERHEITEN/REFERENZEN

- weltweit größte Haubenvielfalt
- von der Standard-Haube über gigantische JUMBO-Hauben ist fast jede Abmessung lieferbar
- Einhausung einiger der längsten Bänder weltweit
- Lieferung der JUMBO-Hauben für RWE Power Kraftwerke Neurath und Westfalen
- Lieferung von über 20 Km LOOP-Hauben und Untergurt- Verkleidungen für Raffinerie in Saudi Arabien





» AGS Anlagen + Verfahren GmbH

Lise-Meitner-Str. 1-7
24223 Schwentinental / Deutschland
Tel.: +49 (0) 4307-900 300
www.agsengine.de
info@agsengine.de

Unternehmen

GESCHÄFTSSITZ

24223 Schwentinental

STANDORTE / VERTRETUNGEN

Vertreter-Büros in Polen, Dänemark
und Schweden

GESCHÄFTSFÜHRUNG

Ralf Groha

ANSPRECHPARTNER VERTRIEB/ SERVICE

Dipl.-Ing. Robert Strangalies
Ralf Groha

VERTRIEBSWEGE

Direkt, Handel, Vertretungen

Produkte & Dienstleistungen

PRODUKTE

Aufbereitungsanlagen für

- Sand und Kies
- Mineralien, Erze, Recycling-Stoffe

Geräte, Maschinen und Verfahren zur

- Dichtesortierung (Setztechnik, Aufstromsortierer, Sortierspiralen)
- Klassierung (Zyklone, Aufstrom- und Freifallklassierer)
- Reinigung (Läutertrommeln, Wäschen)
- Abwasserbehandlung (Feinsandrückgewinnung)

DIENTSTLEISTUNGEN

- verfahrenstechnische Beratung und Berechnungen
- Anlagenoptimierung
- Planung und Projektierung
- Montage / Inbetriebnahme
- After-Sales Service
- Anlagenumsetzungen, -umrüstungen oder Anlagenerweiterungen

REFERENZEN

Referenzanlagen europaweit





» AKW Apparate + Verfahren GmbH

Dienhof 26
92242 Hirschau/Deutschland
Tel. +49 (0) 9622 70 39-0
Fax +49 (0) 9622 70 39-376
E-Mail: akwauv@akwauv.com
Internet: www.akwauv.com

#WetTreatmentAtItsBest

Unternehmen

RECHTSFORM

GmbH

GESCHÄFTSSITZ

92242 Hirschau

GESCHÄFTSFÜHRUNG

Thibaut Richard

STANDORTE/

VERTRETUNGEN WELTWEIT

Büros in Europa, Russland, China, Dubai.

Vertreternetzwerk weltweit.

ANSPRECHPARTNER VERTRIEB

Dipl.-Ing. (FH) Thomas Baumann (international)

B.Sc. Franziska Bräunig (D-A-CH)

M.Sc. Samim Cenk Alpaslan (D-A-CH)

SONSTIGES (ZERTIFIKATE, ETC.)

Zertifiziert nach DIN EN ISO

Produkte

APPARATE UND ANLAGEN FÜR DIE NASS-MECHANISCHE VERFAHRENSTECHNIK ZUR:

- Klassierung
- Läuterung
- Attrition
- Sortierung
- Prozesswasseraufbereitung
- Dichtesortierung
- Feinsandrückgewinnung
- Sieblinienkorrektur

Höchste Präzision mit AKA-SCAN und Blends Premium

Neben unserem wichtigsten Ziel, unseren Kunden eine robuste, zuverlässige und verschleißarme Anlage / Equipment zur Verfügung zu stellen, wurde in den letzten Jahren auch verstärktes Augenmerk auf den

INTELLIGENTEN EINSATZ MODERNSTER STEUERUNGSTECHNOLOGIEN ZUR DATENERFASSUNG UND -VERARBEITUNG

gelegt.

Dies beginnt bereits in der Phase des Engineerings mit unserer hochwertigen

LASER-SCAN-TECHNOLOGY AKA-SCAN

Dieser Laserscanner ist speziell für Messungen im Innen- und Außenbereich konzipiert. Das Gerät überträgt geometrische und räumliche Informationen von der realen in die digitale Welt, um die Daten für weitere Zwecke, wie Analysen, Aufbereitung, Einbindung und Dokumentation zu nutzen.

Mit unserem AKA-SCAN können wir somit in kürzester Zeit präzise, zuverlässige und umfassende 3D-Bilder jeder Umgebung erzeugen.

Um einen noch entscheidenderen Beitrag zur Ressourcenschonung zu leisten, hat das Team der AKW Apparate + Verfahren GmbH seine Steuerungssoftware für den AKOREL Freifallklassierer, erfolgreich optimiert. Das Ergebnis, die



STEUERUNG BLENDS PREMIUM

überzeugt mit einer Vielzahl an zusätzlichen Features, die eine Sand-Klassierung noch flexibler und kosteneffizienter macht.

INTERESSIERT AN UNSEREN SMARTEN FEATURES? KONTAKTIEREN SIE UNS!

Über uns

AKW Apparate + Verfahren GmbH ist ein international ausgerichteter Spezialist für Verfahrenstechnik, Apparate, Aggregate und Anlagenbau in den Bereichen der nassmechanischen Aufbereitung von mineralischen Rohstoffen sowie Umwelttechnik.



» Albatros Engineering GmbH

Rohrbacherstrasse 6
4175 Herzogsdorf/Österreich
Tel. +43-7232-34552-0
Fax +43-7232-34552-213
E-Mail office@alba.at
Internet www.alba.at

Unternehmen

FIRMENNAME

Albatros Engineering GmbH

RECHTSFORM

Ges. m. b. H

GESCHÄFTSSITZ

Herzogsdorf

ZWEIGNIEDERLASSUNG

Linz

GESCHÄFTSFÜHRUNG

Ing. Johann Pichler

ANSPRECHPARTNER VERTRIEB

Ing. Wolfgang Ströbitzer

Produkte

LKW-REIFENWASCHANLAGEN

KAMMERFILTERPRESSEN

WASSERAUFBEREITUNGSANLAGEN



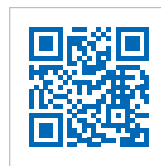
Firmenprofil

axians

VINCI
ENERGIES

» Axians Industrial Applications & Services GmbH

Hoervelsingerg Weg 21
89081 Ulm
Germany
Tel. +49 731 1551 – 425
Fax +49 731 1551 – 555
E-Mail info@axians-ias.com
web www.axians-ias.com

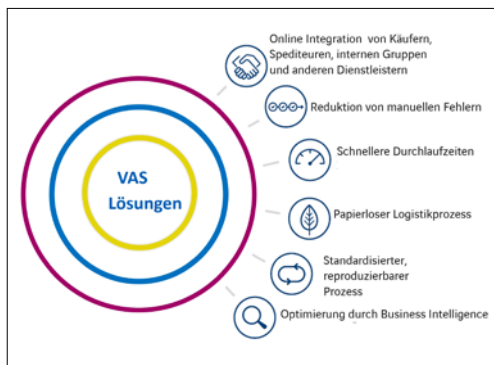


Unternehmen

Die **Axians Industrial Applications & Services GmbH** (Axians IAS) ist Teil des internationalen Axians Netzwerks. Axians unterstützt Unternehmen, öffentliche Einrichtungen, Netzbetreiber und Service Provider bei der Modernisierung ihrer digitalen Infrastrukturen und Lösungen. Sie sind spezialisiert auf Applikationen, Data Analytics, Unternehmensnetze, Shared Workspace, Data Center, Cloud-Lösungen, Telekommunikationsinfrastrukturen und Internetsicherheit. Axians ist eine Marke von Vinci Energies.

Axians IAS bietet maßgeschneiderte Softwarelösungen für die Branchen **Zement, Transportbeton, Sand& Kies, Asphalt und Calciumcarbonat**. Die modular aufgebauten und skalierbaren Lösungen **VAS** und **IAS Suite** ermöglichen eine nahtlose Integration aller logistischen Bereiche & Systeme sowie die Automatisierung von logistischen Abläufen im Unternehmen. Damit können ihre Prozesse effizienter gestaltet, die Qualitätssicherung verbessert und Engpässe in der Lieferkette vermieden werden.

VORTEILE UNSERER LÖSUNGEN:



Unsere Experten arbeiten eng mit unseren Kunden zusammen, um deren individuelle Anforderungen zu verstehen und maßgeschneiderte Lösungen anzubieten. Wir bieten nicht nur Softwarelösungen, sondern auch professionelles **Consulting, Projektmanagement, Schulungen** und **Support**, um eine erfolgreiche Implementierung und Nutzung unserer Lösungen zu gewährleisten.

Produkte & Dienstleistungen



VAS YARD MANAGEMENT

- Automatisierte Werkslogistik von Disposition, Einfahrt und Beladung bis zur Ausfahrt
- Online Integration mit allen Bereichen wie ERP, Radlader und Wägesysteme
- Kundenindividuelle Anpassbarkeit

VAS CLOUD LOGISTICS

- Modulare, cloud-basierte Lösung für den zentralen Logistikworkflow
- Optimierte Portale und Apps für Bestellungen, Auftrags- und Transportplanung, Versand und Auslieferung

PROZESSBERATUNG:

- Identifizierung von Schwachstellen und Engpässen in den Abläufen
- Entwicklung von maßgeschneiderten Lösungen und Optimierungsvorschlägen
- Unterstützung bei der Integration neuer Technologien und Systeme
- Effektive Umsetzung der Empfehlungen durch professionelles Projektmanagement
- Langfristige Begleitung und Unterstützung bei der Weiterentwicklung der Prozesse
- Prozessanalyse auf Basis von hohem Prozesswissen und langjähriger Branchenkenntnis
- Bewertung und Neugestaltung der IT-Architektur

PROJEKTMANAGEMENT

- Projektplanung und- Projektmanagement
- Spezifikation und Integrationsberatung

SUPPORT & SOFTWAREWARTUNG

- 24/7-Support
- Fernzugriff per VPN
- Verschiedene Servicelevel (2nd + 3rd Level)
- Zweisprachigkeit (Englisch + Deutsch)
- Qualifiziertes Support-Team
- Softwarewartung umfasst Fehlerbehebungen, Sicherheitsaktualisierungen, Funktionsverbesserungen und langfristige Unterstützung, um die Stabilität, Sicherheit und Leistung der Software zu gewährleisten und deren Lebensdauer zu verlängern.

Nehmen Sie Kontakt zu uns auf. Wir freuen uns auf die Zusammenarbeit mit Ihnen.
E-Mail: info@axians-ias.com
web: www.axians-ias.com



A company of the **SCHAUBURG** International Group

» B&D Process Equipment B.V.

Weseler Str. 48-50 e | 45478 Mülheim-Ruhr | Germany
 Ratelaarweg 13-15 | 3053 JP Rotterdam | Netherlands
 Ein Unternehmen der Schauburg International Gruppe
www.sandaufbereitung.com
www.schauburg.com

Unternehmen

GESCHÄFTSSITZ

Deutschland

Weseler Straße 48-50e, 45478 Mülheim
 Telefon +49 208 656 34 84-0
 Fax +49 208 656 34 84-30
www.sandaufbereitung.com
bdger@sandaufbereitung.com

Niederlande

Ratelaarweg 13-15, 3053 JP Rotterdam
 Telefon +31 104 50 43 33
 Fax +31 104 58 73 90
www.zand.nu
info@zand.nu

GESCHÄFTSFÜHRUNG

Tim Schading
 Thijs Arisz

VERTRETUNG BAYERN

Brunner Aufbereitungstechnik GmbH
 Dieselstr. 3
 84056 Rottenburg
 Telefon +49 8781 20 11 963

Produkte & Dienstleistungen

ÜBERSICHT

B&D PROCESS EQUIPMENT B.V. projiziert, fertigt und liefert Anlagen und Geräte u.a. zur Aufbereitung von Sand und Kies, Bauschutt, Hafenschlamm, kontaminierten Böden und Waschwasser. Hierbei blicken wir auf über 30 Jahre Technologieentwicklung und Erfahrung zurück. Schwerpunkt unserer Aktivitäten ist der Bau moderner Aufbereitungsanlagen mit einer eigens entwickelten automatisierten Steuerung, mit der sich „Sande nach Rezept“ herstellen lassen. Mit dieser Technik werden die Sandvorkommen effizient und unabhängig von Schwankungen im Rohmaterial genutzt. Mit großem Erfolg setzen wir auch das patentierte „In-Line Blending“-Verfahren europaweit ein.

PRODUKTE

- Hydrozyklone, Multizyklone, Taschenzyklone
- Schwertrübesortierer (DMS); Holz- und Kohleabscheider
- Aufstromklassierer (T-Type)
- Schwertwäschen
- Klassier- und Entwässerungssiebe
- LINATEX® Kreiselpumpen IIR und Reihe G
- LINATEX® Gummi-Verschleißschutz

DIENSTLEISTUNGEN & SERVICE

- Anlagenerweiterung/-optimierung
- hohe Liefer- und Servicebereitschaft
- Montagen, Inbetriebnahmen und Wartung
- Planung und Projektierung
- schnelle Versorgung mit Ersatzteilen
- verfahrenstechnische Beratung





» B+W Gesellschaft für Innovative Produkte mbH

Boschstrasse 12a
46244 Bottrop
Tel. +49 (0)2045/41212-0
Fax +49 (0)2045/41212-29
info@buwip.de
www.buwip.de

Unternehmen

GESCHÄFTSSITZ

Bottrop

GESCHÄFTSFÜHRUNG

Die B+W Gesellschaft für Innovative Produkte mbH wurde in dem Jahr 1997 von Herrn Buddenkotte und Herrn Wiesner gegründet.



Produkte & Dienstleistungen

Die Produktpalette umfasst ein breites Spektrum professioneller Spezialkomponenten für die Silo- und Fördertechnik in der Schüttgutindustrie.

Mit umfassendem Know-how und kompetentem Engineering erarbeiten wir für unsere Kunden individuelle, sichere und wirtschaftliche Lösungen.

HIERZU GEHÖREN:

NALTEC®-WASSERNEBELSYSTEM ZUR:

- Entstaubung von Schüttgütern
- Befeuchtung von Luft und Materialien sowie Flächen und Haldenbefeuchtung
- Kühlung von Luft und Materialien
- Geruchsvernichtung
- Oberflächenverkrustung

Das von uns entwickelte NALTEC®-System bekämpft dieses Problem auf einfache Weise. Spezielle Wasserdüsen bilden einen künstlichen Wassernebel, der Staub bindet.

Die NALTEC®-Anlagen werden nach Kundenwunsch und Kundenanforderungen geplant und gebaut. Die Anlagen können als mobile, semimobile, oder auch als autarke Anlagen mit Wassertank und Stromgenerator geliefert werden. Die Anlagen werden – wenn gewünscht – von uns komplett betriebsbereit montiert. Unsere Montageabteilung übergibt diese dann schlüsselfertig den Kunden.

FLAER®-FÖRDERBAND-ABSTREIFER ZUR:

- Reinigung von Förderbandanlagen

Anhaftendes Produkt am Fördergurt verringert durch die starken Verschmutzungen die Lebensdauer des Förderbandes. Kostenintensive Instandhaltungsmaßnahmen und Produktionsausfallzeiten sind meist die Folge.

Die FLAER®-Förderbandabstreifer sind eine kostenoptimierte Entwicklung im Bereich der Gurtreinigung. Dank der flexiblen Einbaumöglichkeiten und der schonenden, gründlichen Reinigung tragen die FLAER®-Förderbandabstreifer zu einer höheren Produktivität bei. Und dies bei nur geringen Anschaffungs- und Unterhaltskosten. Je nach Bedarf stehen die Kopfabstreifer TYP ST-K und die Hauptabstreifer TYP ST-FB 100 A zur Verfügung.

MATAKT®-LUFTKANONEN / LUFTSTOSSGERÄTE ZUR:

- Materialaktivierung in Bunkern und Silos
- Reinigung Durchsatzserhöhung an Sieben

Spezielle Düsen werden innen in den kritischen Zonen z.B. eines Silos befestigt. Der dazugehörige Druckluftbehälter mit den entsprechenden Zuleitungen wird außen angebracht. Das im Druckluftbehälter gespeicherte Druckvolumen wird in wenigen Millisekunden durch die Düsen in die Problemzonen geschossen. Dank dieser Technik löst sich z.B. die Brückenbildung und das gelagerte Produkt kann ungehindert abfließen. Je Produkteigenschaft wurden spezielle Düsen entwickelt.

Die MATAKT®-Druckluftstoßgeräte sind kostengünstig und wartungsarm. Bei sehr geringem Energieverbrauch halten sie die Produkte in Fluss.

Unternehmen

STANDORTE

- Comec-Binder, Italien, Treviso
- Statec Binder, Gleisdorf, Österreich
- Binder+Co USA, Denver

ANSPRECHPARTNER VERTRIEB

Heinz Raith,

Vertrieb Österreich

heinz.raith@binder-co.at

Wolfgang Pilger,

Vertrieb Deutschland

wolfgang.pilger@binder-co.de

Produkte & Dienstleistungen

PRODUKTE

- Backen- und Prallbrecher
- Walzenbrecher
- BIVITEC Spannwellensiebmaschinen
- Kreis- und Linearsiebmaschinen
- Resonanzsiebmaschinen
- Sandfänge, Schöpfräder, Schwertwäschen, Attritionen, Setzmaschinen, Kammerfilterpressen, Siebbandpressen, Prozesswasseraufbereitung
- DRYON Fließbettrockner
- MINEXX Sortiersysteme
- Verpackungs- und Palettiersysteme

BESONDERHEITEN / REFERENZEN

Binder+Co ist ein einzigartiges Unternehmen in der Welt der Aufbereitung, denn wir bieten sechs elementare Prozessschritte aus einer Hand: zerkleinern – sieben – nass aufbereiten – thermisch aufbereiten – sortieren – verpacken und palettieren. Das Wissen um das Zusammenspiel der einzelnen Aufbereitungsschritte gibt uns die Möglichkeit, unseren Kunden exzellente und maßgeschneiderte Lösungen zu verschaffen und ihnen damit den entscheidenden wirtschaftlichen und technischen Vorteil zu sichern.





» CDE Europe GmbH

Gewerbeparkstraße 77, Top 7
8143 Dobl-Zwaring
Österreich
Tel: +43 316 231 505
www.cdgroup.com/de

Produkte & Dienstleistungen

Maßgeschneidertes Engineering und bewährte Lösungen für die Verarbeitung von Primär- und Sekundärrohstoffen:

- Nassklassierung
- Siebung
- Läuterung & Attrition
- Wasser- und Schlammaufbereitung
- Beschickung und Förderung
- Windsichtung
- Abwasserrecycling

Ansprechpartner Vertrieb

Christoph Baier

Vertriebsleiter DACH-Region
T: +43 316 231 503
M: +43 664 92 60 863
E: cbaier@cdgroup.com

Johann Bauernhofer

Vertrieb Österreich
T: +43 664 23 47 224
E: jbauernhofer@cdgroup.com

Uwe Herzog

Vertrieb Nord- und Ostdeutschland
M: +49 171 161 3004
E: uherzog@cdgroup.com

Andreas Pesendorfer

Vertrieb Bayern
M: +43 676 3975037
apesendorfer@cdgroup.com

Stefan Wenninger

Vertrieb Baden-Württemberg und Schweiz
M: +43 676 939 9800
swenninger@cdgroup.com

Unternehmen

WIR SIND CDE. GLOBALE SPEZIALISTEN FÜR NASSAUFBEREITUNG.

CDE ist der führende Anbieter von Nassaufbereitungs-Lösungen mit vielfältigen Anwendungsmöglichkeiten vom Bereich der primären Rohstoffaufbereitung bis hin zum Abfallrecycling. CDE kooperiert seit über 30 Jahren mit seinen Kunden und entwickelte seitdem einzigartige Aufbereitungssysteme für über 2.000 erfolgreiche Projekte. Wir arbeiten unermüdlich an Innovationen, um nachhaltige Lösungen zu schaffen, die Abfälle in neue Ressourcen umwandeln, um eine bessere Welt zu schaffen, Tonne für Tonne. Als Pionier für Recycling – Nassaufbereitungs-

anlagen entwickelt CDE nachhaltige Lösungen für eine Reihe von Sektoren, wie z. B. Baurestmassen, Aushubabfälle, kontaminierte Böden, Straßenkehrschutt, Hydroaushub und Klärschlämme. Jedes Jahr vermeiden die Anlagen von CDE die Deponierung von mehr als 20 Millionen Tonnen Bau-, Abbruch- und Aushubabfälle, indem sie diese Abfälle in wertvolle sekundäre Rohstoffe umwandeln und so den Grundstein für die Kreislaufwirtschaft legen.

» Erfahren Sie mehr über CDE:
www.cdgroup.com/de





» C. Christophel GmbH

Taschenmacherstr. 31-33
D-23556 Lübeck
Tel. +49-451-89947-0
Fax +49-451-89947-49
www.christophel.com
mail@christophel.com

Unternehmen

GESCHÄFTSFÜHRUNG

Rüdiger Christophel
Alexander Draeger

FIRMENNAME

C. Christophel GmbH

RECHTSFORM

GmbH

FIRMENSITZ

D-23556 Lübeck

FAKTEN

CHRISTOPHEL ist seit Mitte der 80-er Jahre Ihr Spezialist für mobile und semimobile Aufbereitungstechnik. Namhafte Hersteller wie Powerscreen, Pronar, Telestack, Rubble Master, Portafill und CityEquip vertrauen auf CHRISTOPHEL als Partner auf dem deutschen Markt. In der Zentrale Lübeck und der Niederlassung Duisburg stehen Ihnen 50 qualifizierte Mitarbeiter und 20 Servicemonteure zur Verfügung.

Produkte & Dienstleistungen

PRODUKTE

- Powerscreen – weltweit führender Hersteller von Brech- und Siebanlagen für Zuschlagstoffe, Recycling und Anwendungen im Bergbau
- Portafill – zuverlässig beim Sieben und Brechen von anspruchsvollen Kleinmengen
- Pronar – innovative Ein- und Zweiwellenschredder sowie Trommelsiebanlagen
- Rubble Master – effiziente und smarte Sieb- und Brechtechnologie mit dem intuitiven RM GO!-Prinzip
- Telestack – Umschlagen und Halden auch ohne Radlader
- CityEquip – FE- und Ne-Sortierung, Störstoffsichtung, mobile- semimobile Brech- und Siebanlagen, hier wird Wertschöpfung betrieben
- Terex MPS – semimobiler Anlagenbau durch Zugriff auf die Terexwerke von Canica, Cedar Rapids, Simplicity und Powerscreen. Internationale Marken national verfügbar
- TWS – modulare Waschanlagen und Komponenten für Sand, Kies, Splitt, Schotter und RC-Baustoffe

DIENSTLEISTUNGEN

- Flächendeckende Präsenz in Kundennähe
- Ganzheitliche Analyse der Ist-Situation und Beratung auf dem Weg zum Investitionsziel
- Erfahrungen von mehr als 2.000 Neulieferungen
- Maschinenverkauf mit Finanzierungs- und Mietalternativen
- Servicepräsenz und 6.000 Artikel umfassendes Ersatzteillager



DEVELON

» DEVELON

Europa-Zentrale: HD Hyundai Infracore Europe s.r.o.
Pobřežní 620/3
186 00 Prag, Tschechien
in Deutschland: HD Hyundai Infracore Deutschland GmbH
Seckenheimer Landstraße 210 – 220
68163 Mannheim



Unternehmen

STANDORTE/VERTRETUNGEN

21 Händler mit 54 Niederlassungen in Deutschland, Österreich und der Schweiz.
Den für Sie zuständigen Händler finden Sie unter:
www.eu.develon-ce.com/de/dealer-locator oder einfach direkt den QR-Code scannen.

GESCHÄFTSFÜHRER DEUTSCHLAND UND VERTRIEBSLEITER DACH & OSTEUROPA

Andreas M. Lohner

SONSTIGES/ZERTIFIKATE

ISO 9002 – Entstehungsprozess der Maschinen
ISO 9001 – Qualitätsmanagement Dienstleistungen

BESONDERHEITEN/REFERENZEN

DEVELON ist der neue Markenname für die vormalig unter dem Namen Doosan bekannten Baumaschinen. Die Produktpalette umfasst Minibagger bis Großbagger, Mobilbagger (10 bis 24 Tonnen), Radlader (ab 0,9 cbm Schaufelinhalt bis zur 30-Tonnen-Klasse), knickgelenkte Muldenkipper und Planiertrauen. Der neue Markenname DEVELON steht für „develop onwards“: Er drückt das Bekenntnis des Unternehmens zu steter Weiterentwicklung aus sowie die Ambition, als eines der innovativsten Unternehmen der Branche eine führende Rolle in der Baumaschinen-Industrie einzunehmen.

DEVELON ist in Deutschland mit einem unabhängigen, landesweiten Händlernetz und einem eigenen Standort in Mannheim mit Verkauf, Vermietung, Service und Ersatzteildienst vertreten. Die Eröffnung des neuen Kunden- und Schulungszentrums inklusive Demogelände erfolgt im 3. Quartal 2024.

DEVELON Baumaschinen der neuen 7-er Generation bieten im Gewinnungseinsatz höchste Leistung kombiniert mit einer enormen Effizienz. Sie sind serienmäßig mit dem modernen DEVELON Telematics Management System zur drahtlosen Flottenüberwachung ausgestattet. Darüber hinaus arbeitet das Unternehmen kontinuierlich an Innovationen mit echtem Mehrwert, wie zuletzt z.B. die „transparente“ Radlader-Schaufel zur Steigerung der Arbeitssicherheit. Elektrifizierung, Automatisierung und Digitalisierung stehen im Fokus der kurz- und mittelfristigen Entwicklung – im Sinne des Unternehmensmottos „Powered by Innovation“.





» DÜCHTING PUMPEN Maschinenfabrik GmbH & Co. KG

Wilhelm-Düchting-Straße 22
58453 Witten
Tel. +49 (0) 2302 969-250
sales@duechting.com
www.duechting-saugbagger.de

Unternehmen

DÜCHTING PUMPEN als Spezialunternehmen für die Entwicklung und Produktion leistungsstarker Kreiselpumpen hat bereits vor einigen Jahren die Saugbaggersparte der ehemaligen Arthur Habermann GmbH & Co KG übernommen und führt seitdem die Produktion und Weiterentwicklung der bewährten Habermann Saugbaggertechnologie fort. Im letzten Jahr wurde ein weiterer vollständig unter Düchting-Regie entwickelter und produzierter Saugbagger erfolgreich in Betrieb genommen. Weiterhin bieten wir als offizieller Nachfolger der Habermann-Saugbagger-Sparte volle Unterstützung und sämtliche originale Ersatzteile zu allen bestehenden Saugbaggeranlagen an.

DÜCHTING PUMPEN ist ein privat geführtes, deutsches Unternehmen in 3. Generation, mit Sitz im Ruhrgebiet und Erfahrung im Bereich der Kreiselpumpen für den Einsatz in der Meerwasserentsalzung, Rauchgasentschwefelung, im Bergbau sowie der chemischen Industrie seit 1938.

DÜCHTING PUMPEN bietet die passende Lösung für nahezu jeden Einsatzbereich, in dem der Transport von Flüssigkeiten eine Rolle spielt. Das Lieferprogramm von DÜCHTING PUMPEN umfasst im Wesentlichen die Fertigung von einstufigen und mehrstufigen Kreiselpumpen sowie Feststoffpumpen für die Sand- und Kiesindustrie.

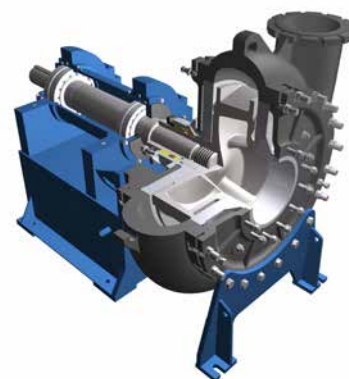
Unser Motto „Individuelle Lösungen – Keine Ausnahme, sondern unser Standard“ bildet die Grundlage einer anspruchsvollen Produktpalette.

Neben den Pumpenbaureihen entwickeln und fertigen wir Saugbagger in unterschiedlichen Größen sowie das erforderliche Zubehör. Zahlreiche Dienstleistungen runden das Saugbagger-Angebot ab. Neben den klassischen Saugbaggertypen entwickeln und vertreiben wir auch Sonderbauformen.

Produkte & Dienstleistungen

- Grundsaug-, Tiefensaug- und Schneiradbagger
- Sonderbauarten
- Pumpentechnik
- Zubehör
- Modernisierungen
- Automatisierungstechnik

DÜCHTING-Pumpen finden Sie nicht nur auf unseren Saugbaggern: www.DUECHTING.com



Effizient und robust:
Baggerpumpe Typ WRX (KBPL)



Seit 2022 in Norddeutschland im Einsatz



**EINFACH
AUFBEREITEN**

» EAG Einfach Aufbereiten GmbH

Karl-Marx-Straße 11
01109 Dresden
Tel. +49 (0) 351 8 84 57 40
einfach-aufbereiten@bhs-dresden.de
www.einfach-aufbereiten.de

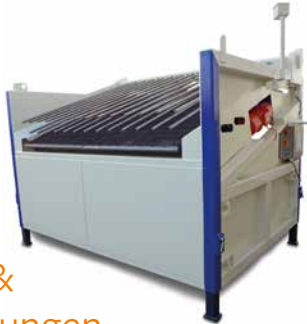
Unternehmen

Die Einfach Aufbereiten GmbH ist ein Kind der BHS Bau- und Handelsgruppe Sachsen. Geboren aus dem Streben unserer Mitarbeiter Prozesse und Leistungen zu verbessern, immer mit dem Fokus auf das Wesentliche: Qualität und Kosten.

Mit dem Ziel Brechkosten in den eigenen Asphaltmischwerken zu senken, wurde Anfang der 10er Jahre eine innovativ-einfache Siebanlage gebaut. Das Potenzial dieser Technik wurde erkannt und zur Marktreife geführt. Heute sind wir ein etablierter Hersteller von einfachen, robusten und flexibel einsetzbaren Grobstücksiebanlagen.



Beschickung der SBR 4 – jederzeit dank Sensorsteuerung



Produkte & Dienstleistungen

Mit dem Baustoff-Recyclingsieb SBR 4 bieten wir die einfache und flexible Aufbereitungslösung für Asphaltfräsgut, Bauschutt, Kies, Schotter, Schlacken, Aushubgemischen und Boden. Von zahlreichen Aufbereitungsplätzen, Asphalt-, Kies-, und Stahlwerken ist sie nicht mehr wegzudenken. Die kleinere SBR 3 ergänzt das Produktprogramm als robuste und handliche Siebmaschine für die Beschickung mit Radladern der 1 m³-Klasse.

VORTEILE:

- einfach – robust – jederzeit einsatzbereit
- elektrischer Betrieb für geringe Betriebskosten und Emissionen
- flexibler Einsatz durch Automatik-EIN-AUS und einfachen Siebwechsel (<1 h)
- einfache Höhen- und Neigungsverstellung zur Anpassung an Radlader und Siebgut

MESSEN 2023:

- steinexpo - Homberg (Ohm) - 23.-26. August-Stand C63



Entnahme des Unterkorns – am Ort der Beschickung



SBR 3 in der Bodenaufbereitung – handlich und leistungsstark



» Curt Ebert Siebtechnik GmbH

Prellerstr. 5
44141 Dortmund-Körne
Tel. +49(0) 231 / 927398-0
Fax +49 (0)231 / 927398-20
E-Mail info@curt-ebert-siebtechnik.de
Internet www.curt-ebert-siebtechnik.de

Unternehmen

GESCHÄFTSSITZ

Dortmund

GESCHÄFTSFÜHRER

Rüdiger Tüshaus
Volker Tüshaus
Paul Tüshaus

KONTAKT VERKAUF

Mail: verkauf@curt-ebert-siebtechnik.de
Tel: 0231/ 927398 – 10
Tel: 0231/ 927398 – 11
Tel: 0231/ 927398 – 13

NEU: Unser Online-Anfrageshop unter:
shop.curt-ebert-siebtechnik.com

Produkte & Dienstleistungen

- Gewebesiebe
- Gittersiebe
- Harfensiebe
- Siebbleche
- Siebspannservice
- Tragnetze
- Drahtgewebe



Über uns

QUALITÄT UND INNOVATION, SEIT 100 JAHREN

Die Tradition der Siebherstellung durch den Gründer Curt Ebert begann vor 100 Jahren in Dortmund. Im Jahr 1920 nahm der damals 29-jährige Gründer die Arbeit auf und gründete zunächst einen Handel mit Industriesieben für den Bau und den Kohleabbau. Wenige Jahre später wurde die Eigenproduktion aufgenommen. Im Laufe der hundertjährigen Geschichte hat sich das Unternehmen aus dem Ruhrgebiet zu einem international anerkannten Spezialisten für Siebtechnik entwickelt. Qualität, Service und ein innovativer Geist sind seit über 100 Jahren der Garant für den Erfolg und tief in der DNA des Unternehmens verankert. Bei Curt Ebert wurde zum Beispiel die Varia Harfe entwickelt, ein Sieb dessen Öffnungen durch die unterschiedlichen Schwingungswerten der Drähte stets frei bleiben.

LOKAL VERWURZELT, IN DER WELT ZU HAUSE

Seit Bestehen des Unternehmens produziert Curt Ebert Siebtechnik in Dortmund. Im Jahr 2008 gab es allerdings einen Umzug. Im Zuge der Integration in die Dorstener Drahtwerke Gruppe verließ der Bereich Siebtechnik die Westfälische Straße in Brackel und fand in einer ehemaligen Kartbahn in Dortmund-Körne sein neues zu Hause. Gegenseitige Impulse der international operierenden Dorstener Drahtwerke unterstützen die heutigen technischen Produktentwicklungen und Lieferstandards und machen Curt Ebert Siebtechnik zu einem globalen Player der Siebindustrie.

KUNDENNÄHE UND SCHNELLER SERVICE

Auch in Zukunft wird die enge Zusammenarbeit mit Kunden und Siebmaschinenherstellern ein wichtiger Grundstein für die erfolgreiche Entwicklung der Firma sein. Zum Leistungsportfolio gehören Harfensiebe, Langdrahtmasche, Runddrahtmasche, Tragnetze sowie speziell auf Kundenwünsche zugeschnittene Gewebe. Die Stärke des Unternehmens liegt im Besonderen in seinem guten und schnellen Lieferservice welcher eine zuverlässige Versorgung der Steine & Erden Industrie gewährleistet.





Unternehmen

GESCHÄFTSSITZ

Vilsbiburg, Deutschland

STANDORTE/

VERTRETUNGEN WELTWEIT

Außendienstbüros in Köln und Leipzig
Eigene Niederlassungen: Australien, Brasilien, China, Frankreich, Italien, Kanada, Mexiko, Peru, Polen und in den USA sowie Repräsentanzen in nahezu allen Ländern der Welt.

ANSPRECHPARTNER VERTRIEB

Auf unserer Webseite www.flottweg.com finden Sie unter Flottweg/weltweit den für Sie zuständigen Ansprechpartner.

Produkte & Dienstleistungen

Hochleistungszentrifugen für die Rückgewinnung von Sand- und Kieswaschwasser

- Auf Wunsch individuelle Auslegung, angepasst an Ihre speziellen Anforderungen
- Schlüsselfertige Systeme, „Plug & Play“ vorbereitet
- Optional: Engineering und Lieferung weiterer Komponenten, wie z.B. Stahlbau

PROZESS

Aus der Nassbereitung gelangt das zu recycelnde Washwasser in Lamellen- oder Schrägklärer. Der dort abgesetzte Schlamm wird zur Schlammentwässerung direkt in die Dekanterzentrifuge gepumpt. Da die Zentrifuge hohe Mengen verarbeiten kann, ist eine Zwischenlagerung in einem Stapeltank in der Regel nicht notwendig. Das im Dekanter geklärte Wasser wird kontinuierlich in den Frischwasservorrattank zurückgeführt. Der entwässerte Feststoff fällt in einen Bunker. Ein Radlader oder ein Bandförderer bringt ihn von dort zur Aufhaltung.

VORTEILE MIT FLOTTWEG ZENTRIFUGEN FÜR DIE AUFBEREITUNG VON SAND- UND KIESWASCHWASSER:

- Innovative und bedienerfreundliche Lösung
- Direkte Rückgewinnung von bis zu 90% des Prozesswassers
- Deutliche Einsparung an Betriebskosten
- Kontinuierliche Verarbeitung hoher Schlammengen
- Keine Verbrauchsmaterialien wie Filtertücher etc. notwendig
- Effizientes System mit geringem Platzbedarf
- Geringer Personalbedarf durch vollautomatischen Betrieb von 8 h/Tag bis zu 24/7
- Einfache Integration auch in bestehende Prozesse
- Persönliche Betreuung beim Engineering
- Flottweg Know-how und Erfahrung



Unternehmen

Seit über 55 Jahren ist die Frei Fördertechnik als traditionelles Familienunternehmen im Bereich der Fördertechnik und Anlagenbau tätig. Schweizer Qualität, Innovation, hohe Produktivität und Sicherheit zeichnen die Marke Frei aus. Eine grosse Erfahrung und ein breites Fachwissen wirken sich direkt auf den Erfolg Ihres Projektes aus.

Massgeschneiderte Gesamtlösungen, Erfahrung, Fachwissen und eine minutiöse Planung sind die Grundsteine für das Gelingen der Projekte. Von der Beratung und Planung bis hin zum Service bieten wir individuelle Lösungen für jegliche Arten von Fördergut. Als Generalunternehmen erstellen wir komplette Anlagen von der Planung, Anlagenkonzeption mit Verfahrenstechnik bis hin zur Fertigung und Inbetriebnahme. Frei Fördertechnik baut auf innovative Eigenentwicklungen, die sich im täglichen Betrieb als Qualitätsprodukte bewähren.

Alles aus einer Hand - Wir ermitteln für Sie das Potenzial ihrer komplexen Aufbereitungsanlage, ihres kompletten Kieswerks und übernehmen die Planung sowie der Umsetzung und Realisierung der neuen Anlage und betreuen diese kompetent und zuverlässig während deren Betrieb. Nebst der Herstellung von Gesamtanlagen zählen Umbau, Erweiterung, Service und der professionelle Unterhalt zu unserem Komplettangebot. Zudem produzieren wir komplexe Sonderanfertigungen in unserer eigenen Fabrikation in Rubigen.

Fotos: Frei Fördertechnik AG



Produkte & Dienstleistungen

GEWICHTIGE PLUSPUNKTE & KOMPETENZEN:

- Verantwortungsvolle Beratung und kostenbewusste Planung
- Projektberatung durch langjährige, erfahrene Ingenieure und Konstrukteure
- Produktion im eigenen Werk in Rubigen, Sandstrahlanlage, Malerei und Vulkanisation
- Montage durch ausgebildete Fachspezialisten
- Verlängerung des Lebenszyklus durch fachmännische Reparatur, Services und professionelle Unterhaltsarbeiten, 24-h Notfall-Pikettdienst
- Umfangreiches Ersatzteilleger an allen 3 Service-Standorten (Monthey VS, Rubigen BE, Wetzikon, ZH)

STEINE UND ERDEN

Bei der Realisation Ihrer Anlage für die Förderung von Kies, Split, Stein oder Sand achten wir genauestens auf Merkmale wie Individualität, Wirtschaftlichkeit und Funktionalität. Je nach Rohmaterial wählen wir das geeignete Nass- oder Trockenaufbereitungsverfahren für Sie. Hochwertig ausgeführte Anlagen erreichen dank zuverlässigem Service und professioneller Wartung eine lange Einsatzdauer.

UNSER PRODUKTPORTFOLIO UMFASST:

- Kieswerke
- Aushubwaschanlagen
- Schotterwerke
- Steinbrüche
- Betonanlagen
- Zementwerke

RECYCLING

Die Frei Fördertechnik AG ist Spezialistin im Bereich Kreislaufwirtschaft und Ressourceneffizienz in der Aufbereitungstechnik. Dabei liegen unsere Stärken in der Aufbereitung von Primär- und Sekundärrohstoffen, als Generalunternehmen erarbeiten wir Gesamtlösungen für Ihre individuellen Bedürfnisse.

UNSER PRODUKTPORTFOLIO UMFASST:

- Aufbereitungstechnik von Primär- und Sekundärrohstoffen
- Anlagen zum Recycling von Bauschutt, Schrott, Papier oder kontaminiertem Erdreich
- Bodenrecycling (Aushubwaschanlage, Bodenwaschanlage)
- Kehrichtverbrennungsanlagen
- Sortieranlagen und Altglas-Recyclinganlagen
- Aufbereitungsanlagen in Deponien





» Gerwin Silotechnik

Auf dem Tigge 35
D-59269 Beckum
Tel. +49 (02521) 8718-0
Fax +49 (02521) 8718-29
E-Mail: info@gerwin-silotechnik.de
Internet: www.gerwin-silotechnik.de



Unternehmen

GESCHÄFTSSITZ

59269 Beckum

GESCHÄFTSFÜHRUNG

Michael Gerwin

VERTRIEBSWEGE

Direktvertrieb

Zertifikate

- EN 1090-1:2009+A1:2011
- EN 1090-2:2018
- EN ISO 3834-2

Leistungsspektrum

- Anlagenbau
- Anlagenplanung
- Steuerung und Elektrik
- Verfahrenstechnik
- Silos und Silotechnik
- Hallen- und Stahlbau
- Förderbänder
- Teleskopierbare Förderbänder
- Förderrinnen
- Brecher- und Siebgerüste
- Abzugs- und Dosierorgane
- Entstaubungsanlagen
- Verlader

Über uns

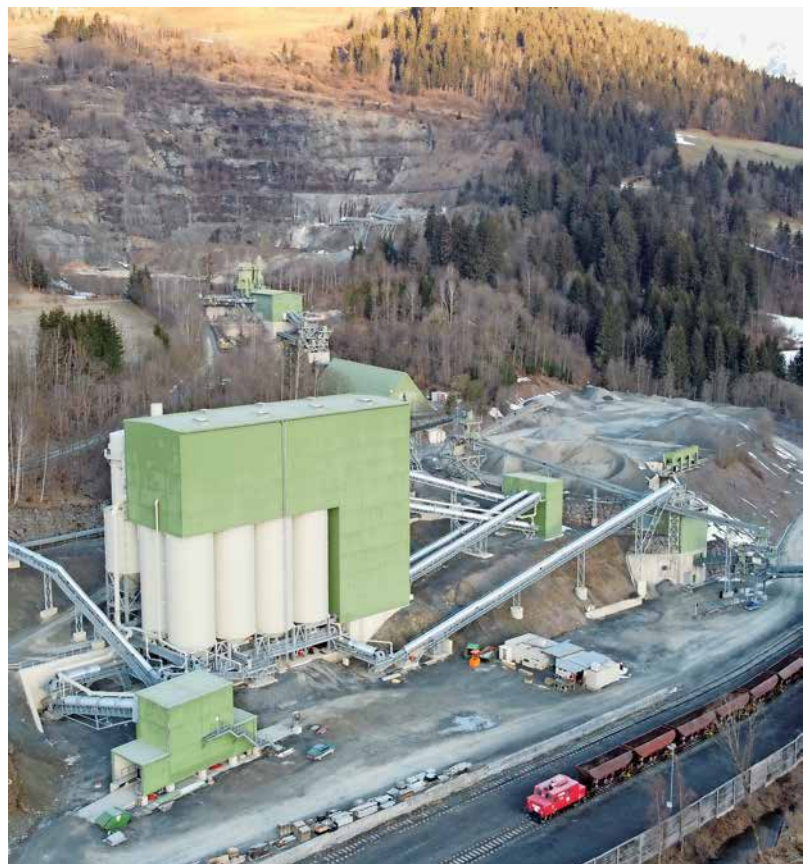
Wir sind ein vielfach zertifiziertes, mittelständisches Stahl- und Anlagebauunternehmen aus dem Münsterland. Seit 40 Jahren planen und fertigen wir mit heute über 130 Mitarbeitern Anlagen und Anlagenteile für ganz Europa.

Unsere Produktqualität sowie die Vielseitigkeit und das Engagement unserer Mitarbeiter sind seit jeher die Grundlage unseres Erfolgs.

Mit unserem Einsatz schaffen wir integrierte und differenzierte Lösungen. Unsere Mitarbeiter bieten Fachkompetenz in allen Bereichen der Anlagenplanung. Wir legen großen Wert darauf, unsere Projekte eigens von der Planung bis hin zur Inbetriebnahme zu begleiten. Hierbei unterstützt unter anderem unsere unternehmensinterne Statik-Abteilung.

Gemeinsam mit unseren Partnern bieten wir Produkte an, auf die sich unsere Kunden verlassen können.

Unsere Unternehmenskultur ist durch kluge Köpfe und sympathische Menschen geprägt. Wir halten uns an hohe Maßstäbe und achten darauf, dass unsere Werte Integrität, Teamarbeit und Nachhaltigkeit in unserer Art zum Ausdruck kommen. Wir betonen die Vielfalt unseres Teams und arbeiten gemeinsam daran, unsere Unternehmensziele zu verwirklichen..





» **GIPO AG**

Aufbereitungssysteme
Kohlplatzstr. 15
CH-6462 Seedorf

Tel. +41 41 874 81 10
www.gipo.ch, info@gipo.ch



Unternehmen

RECHTSFORM

Aktiengesellschaft

GESCHÄFTSSITZ

Seedorf, Schweiz

GESCHÄFTSFÜHRUNG

Kari Gasser

ANSPRECHPARTNER VERTRIEB

Kari Gasser

VERTRIEB DEUTSCHLAND

Apex Fördertechnik GmbH
52511 Geilenkirchen
www.apex-foerdertechnik.de

VERTRIEBSWEGE

Direktvertrieb, weltweite Vertriebspartner

Produkte & Dienstleistungen

PRODUKTE

- Mobile Brechanlagen
- Nassaufbereitung
- Mobile Siebanlagen
- Haldenbänder
- Stationäre Anlagen
- Prallbrecher
- Backenbrecher
- Siebmaschinen
- Rollenroste
- Plattenbänder
- Fördertechnik
- Windsichter
- Tunnelanlagenbau
- Revisionen und Reparaturen



Firmenprofil



» 3GSM GmbH

Plüddemangasse 77
8010 Graz
Österreich
Tel.: +43 316 464744
www.3gsm.at
office@3gsm.at

Unternehmen

STANDORTE/VERTRETUNGEN WELTWEIT

Deutschland, Frankreich, Spanien, USA,
Kanada, China, Korea, Chile, Australien, Indien,
Peru, Vietnam, Ghana, Kasachstan, Brasilien

VERTRIEBSWEGE

Vertriebs- und Schulungspartner,
Direktvertrieb, Online



Produkte & Dienstleistungen

- **NEU:** 3D Korngrößenanalyse
- 3D Modelle aus Drohnenaufnahmen
- Bruchwandvermessung und Sprengplanung
- Geologische Bewertung und Kartierung
- Volumermittlung und Bestandserfassung
- Datenerhebung für Abbauplanung

- **BlastMetriX 3D / BlastMetriX UAV**
Bruchwandvermessung und geometrische
Planung von Sprenganlagen mittels
3D Modellen

- **ShapeMetriX 3D / ShapeMetriX UAV**
Oberflächenerfassung mittels 3D Modellen
Geologische Kartierung, Pläne,
Schnitte, Volumen aus 3D Luftbildaufnahmen

- **Kombination**
Verbindung der geologischen Kartierung mit der
Sprengplanung



BESONDERHEITEN/REFERENZEN

3GSM bietet die vollständige Kombination von Sprengplanung und objektiver Bewertung und Quantifizierung des Sprengergebnisses und schafft damit die Grundlage für die sukzessive Optimierung der Sprengarbeit und damit einhergehend eine signifikante Senkung der Produktionskosten sowie des CO₂ Ausstoßes. Kunden in über 50 Ländern vertrauen auf die Systeme von 3GSM. 3GSM – Simply Measure!



» **GS Software Wägesysteme GmbH**

Tannenwaldallee 2
61348 Bad Homburg v.d.H.
Tel. +49 (0) 6172 483 2354
www.gsw-software.de

Unternehmen

DAS UNTERNEHMEN

GS Software Wägesysteme ist Ihr Partner für Softwareentwicklung und Integration von schlüsselfertigen Wiegesystemen, insbesondere im Bereich der industriellen Wiegetechnik. Wir helfen den Betreibern von Fahrzeug- und Gleiswaagen Ihre betrieblichen Abläufe, sowie die logistischen Prozesse zu optimieren und an die neuen Herausforderungen im Zeitalter der Digitalisierung anzupassen. Mit unserem engagierten Team an Softwareentwicklern und Ingenieuren bieten wir alles aus einer Hand, wie Software- und Systementwicklung, Selbstbedienersysteme, ERP Integration, Inbetriebnahme und Schulungen vor Ort.

ANSPRECHPARTNER

Mariusz Raczkowski
Tel.: +49 172 434 7049
mariusz@gsw-software.de

Michal Mikulski
Tel.: +49 173 692 6673
michal.mikulski@gsw-software.de

Produkte und Dienstleistungen

Materialströme genau zu erfassen und aktuelle Lagerbestände an einzelnen Ablageorten zu überwachen werden in der Baustoffindustrie zunehmend wichtiger und stellen hohe Anforderungen an die logistischen Prozesse in Ihrem Betrieb. Mit maßgeschneiderten Wiegesystemen, basierend auf unserer bewährten GSW Wiegesoftware, können wir Ihnen helfen die Wiegeabläufe rund um Ihre Fahrzeugwaage effizienter und für den Bediener komfortabler zu gestalten. Jede Verwiegung wird mit sämtlichen Wiegedaten (incl. Bilder der Verwiegung, Lagerplatz, Auftragsnummer, Kennzeichen, etc.) in unserem System gespeichert und steht für weitere Verarbeitung in einer leistungsstarken SQL-Datenbank zur Verfügung. Somit haben Sie Ihre Lagerbestände stets im Blick und können schnell auf die jeweilige Marktsituation reagieren.

Das Wiegesystem, welches mit Ihren Anforderungen wächst.

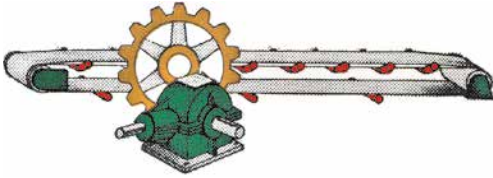
Möchten Sie die logistischen Abläufe weiter automatisieren oder die Bedienung der Waage auch außerhalb Ihrer Betriebszeiten erlauben, dann können Sie die GSW Wiegesoftware um zahlreiche Komponenten erweitern:

- Touch-Selbstbedienertermine
- RFID Lesegeräte
- Funkhandsender
- LKW-Kennzeichenerkennung (ANPR)
- Langdistanz RFID System
- Yard Management Systeme
- Kameraüberwachung



Bitte sprechen Sie uns an, wir finden gemeinsam mit Ihnen die passende Lösung!

Firmenprofil



» J.G.M.N. HENSEN Aufbereitungs- und Recyclingmaschinen B.V.

Winkel 17a, 6027 NT Soerendonk / Niederlande
Tel. +31 (0)-495-592388
Fax +31 (0)-495-592315
www.hensen.com
info@hensen.com

Unternehmen

RECHTSFORM

B.V.

GESCHÄFTSSITZ

6027 NT Soerendonk Niederlande

GESCHÄFTSFÜHRUNG

J.G.M.N. Hensen

STANDORTE / VERTRETUNGEN

Soerendonk

ANSPRECHPARTNER VERTRIEB

J.G.M.N. Hensen

M. Vermeulen

M. Groenen

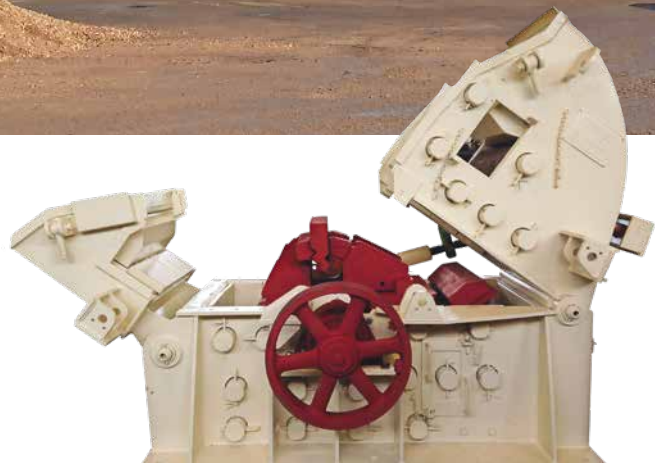
Produkte & Dienstleistungen

PRODUKTE

- Brecher
- Siebmaschinen
- Elektromotoren
- Magnetsysteme
- Getriebe und Getriebemotoren
- Förderbänder
- Förderrinnen
- Förderschnecken

DIENSTLEISTUNGEN

- Ankauf
- Verkauf
- Revisieren
- Instandsetzen
- Aufbereitungsmaschinen





» Hydropipe Vertriebsgesellschaft mbH

Büro & Verwaltung:
Oberfeldstraße 4, A-5082 Grödig
Zentrallager:
Riesbachstr. 5 + 14, A-5412 Puch
Tel. +43 (0) 6246 / 74431-0
Fax +43 (0) 6246 / 74431-17
office@hydropipe.at / www.hydropipe.at

Ansprechpartner für Schlammumpen
in Deutschland:
Kurt Seibt
Talstr. 4, 74906 Bad Rappenau
mobil: 0049 171 1754503
k.seibt@bs-anlagenbau.de

Unternehmen

GESCHÄFTSFÜHRUNG

Wolfgang Kopp

ANSPRECHPARTNER VERTRIEB

Wolfgang Kopp, Brunnenausbaumaterial
Erwin Kopp, Schlammumpen

Produkte & Dienstleistungen

PRODUKTE

- HP-Verschleißteile passend zu Warman Pumpen
- HP-Schlammumpen für abrasive Medien in Trocken- und Unterwasserausführung
- Bohrspülpumpe
- PVC-Filter- und Vollwandrohre für den Brunnenbau
- Pumpensteigleitungen

DIENTSTLEISTUNGEN

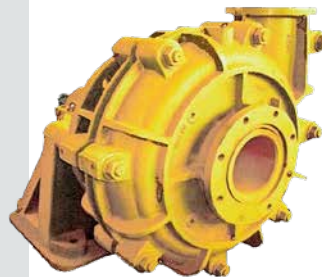
- Verkauf
- Beratung
- Reparatur
- Ersatzteil-Service
- Engineering
- Umbauarbeiten/ Erweiterungen

ZERTIFIKATE

- PVC Brunnenausbaurohre DVGW zertifiziert



Schlammpumpe - schwere Ausführung



Brunnenausbaurohre



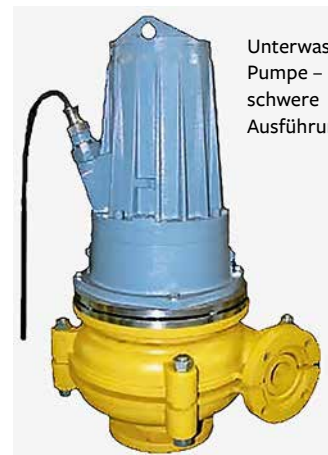
Schlammpumpe - leichte Ausführung



Eintauchpumpe



Kiespumpe



Unterwasserpumpe - schwere Ausführung



GÄNGIGE VERSCHLEISSTEILE SOFORT LIEFERBAR!



» italvibras Deutschland GmbH

Carl-Leverkus-Straße 20
40764 Langenfeld
Telefon: +49 (0) 2173 20 44 6-0
Telefax: +49 (0) 2173 20 44 6-10
info@italvibrasdeutschland.com
www.italvibrasdeutschland.com

Unternehmen

GESCHÄFTSSITZ

italvibras Deutschland
40764 Langenfeld

STANDORTE / VERTRETUNGEN

WELTWEIT

Italien, Deutschland, Frankreich, Spanien,
Großbritannien, USA

GESCHÄFTSFÜHRUNG

Carlo Silingardi
Paolo Silingardi
Gisbert Gröble

ANSPRECHPARTNER VERTRIEB / SERVICE

Gisbert Gröble
Frank Eggert
Michael Lücking
Georg Chantrain (Innenrüttler)

Produkte & Dienstleistungen

VERTRIEB / INSTANDSETZUNG

- **Außenrüttler**
 - elektrische Unwuchtmotoren
 - Richterregler
 - bis **632 kN**
- **HF-Innenrüttler**
 - bis 10 m Schutzschlauchlänge
 - mit integrierten Frequenzumrichtern oder
 - für Umformer- / Umrichterbetrieb
 - 42 V / 250 V
- **Frequenzumformer/ -umrichter**
 - mechanische Frequenzumformer
 - elektronische Frequenzumrichter
- **Reparaturen und Ersatzteilservice für alle Fabrikate**





» **ITK Engineering GmbH**

Im Speyerer Tal 6
76761 Rülzheim
Tel. +49(0) 7272 7703-0
Fax +49(0) 7272 7703-100
CVO-sales@itk-engineering.de
www.itk-engineering.de



Unternehmen

GESCHÄFTSSITZ

76761 Rülzheim

GESCHÄFTSFÜHRUNG

Dr. Frank Schmidt (CEO)
Jens Hofmann (CFO)

STANDORTE

Deutschland
Österreich
Spanien
USA
China
Japan

ANSPRECHPARTNER VERTRIEB

Dr. Roland Barth, Head of Commercial- and Off-Highway Vehicles

ITK. THE ART OF DIGITAL ENGINEERING

Seit Firmengründung 1994 stehen wir für Stabilität, Sicherheit und Methodenexpertise. Damals wie heute sind wir Innovationstreiber mit dem Ziel hochkomplexe Systeme intelligent zu machen. Als international tätiges Technologieunternehmen bieten wir unseren Kunden aus verschiedenen Branchen plattformunabhängige Software- und Systementwicklung sowie ganzheitliche Beratung.

Unsere breite Methodenexpertise ist die Basis, um branchenübergreifend digitale und nachhaltige Lösungen für Kunden zu entwickeln – als zuverlässiger Partner von der Idee bis zur Industrialisierung und der normkonformen Zulassung.

Nehmen Sie Kontakt zu uns auf. Wir freuen uns auf die Zusammenarbeit.
E-Mail: CVO-sales@itk-engineering.de

UNSERE LEISTUNGEN

SOFTWARE & SYSTEMS ENGINEERING

- Modellbasierte Softwareentwicklung
- Software Design und Architekturentwicklung
- Plattformunabhängige Entwicklungsunterstützung auch für proprietäre Software (Embedded Linux, AUTOSAR, ROS, Hypervisor-RTOS, OSEK)
- Integration von Software und Steuergeräte in bestehende Kundensysteme
- Systems Engineering (Requirements Engineering und Architekturentwicklung)

AUTOMATISIERUNG & UMFELDERKENNUNG

- 3D Terrain Mapping (Terrain Simulation, Befahrbarkeitsanalyse, Objekterkennung und POI)
- Sensor- und Daten-Fusion
- Umfeld- und Sensorsimulation
- Aktive Fahrzeugsteuerung

FUNKTIONALE SICHERHEIT

- Gefahren und Risikoanalyse (G&R) nach z.B. ISO13849
- Funktionale und technische Sicherheitskonzepte
- Implementierung von Sicherheitsmechanismen in Hardware und Software
- SOTIF (ISO21448): Tackling von SOTIF-bezogenen Risiken

CYBER SECURITY

- Bedrohungs- und Risikoanalyse (TARA) auf Basis von ISO21434
- Sicherheits- und Schutzkonzepte
- Implementierung von Sicherheitsmechanismen in Hardware (z.B. HSM) und Software
- Penetration-Testing, Fuzzing

CONNECTIVITY

- XOTA (Over-the-Air-Update und -Diagnose)
- Predictive Diagnostics
- Data Analytics & Management (Anbindung zur Cloud)





» Jachmann GmbH-Fördertechnik

Industriepark Nord 25 B
53567 Buchholz
Tel. +49 (0) 2683 7033
Fax +49 (0) 2683 7809
info@jachmann-gmbh.de
www.jachmann-gmbh.de

Unternehmen

Die Jachmann GmbH-Fördertechnik besteht seit 1979 und hat sich seit dieser Zeit erfolgreich am Markt etabliert. Unsere Produkte sind gefertigt mit größter Präzision und Genauigkeit. Für beste Qualität und lange Lebensdauer sind wir ein verlässlicher Partner für die STEINE-ERDEN Industrie, Kraftwerke, Chemie, Anlagenbauer uvm.

Wir stellen Förderbandtrommeln in vielen Varianten her. Mit Spannsatz-Verbindung für Außenlagerung oder auch gut abgedichtet mit Innenlagerung, aus Stahl, Edelstahl, mit Gummi- oder Keramikbelag, je nach Einsatzfall.

Unsere Tragrollen, die wir entsprechend der Norm DIN 22107, für Gurtbreiten von 500-1200 mm aus Lagervorrat liefern, stehen verschiedene Werkstoffe zur Verfügung: Stahl, Edelstahl oder Kunststoff (PEHD).

Die Rollen können bestückt werden mit verschiedenen Ringen aus Gummi oder verschleißfestem Polyurethan. Hier sind wir sehr flexibel.

Produkte & Dienstleistungen

- Trommeln für Gurtförderer
- Tragrollen
- Rollen-Stationen verzinkt
- Getriebe
- Trommelmotoren
- Lager und Zubehör



KIESEL

» **Kiesel GmbH**

Baindter Straße 29
88255 Baienfurt
www.kiesel.net
info@kiesel.net

Unternehmen

STANDORTE

<45 Standorte in Europa

GESCHÄFTSFÜHRUNG

Toni Kiesel, Kathrin Kiesel, Maximilian Schmidt,
Harald Thum, Ludwig Vetter

KIESEL - MEIN SYSTEMPARTNER

Als Familienunternehmen gibt es Kiesel seit 65 Jahren. Kiesel hat sich seit seiner Gründung vom Handelspartner zu einem Systempartner für Kunden entwickelt. Die Anforderungen der Kunden stehen im Mittelpunkt und das unabhängig von der jeweiligen Branche. Zum Produktportfolio von Kiesel zählen neue und gebrauchte Maschinen, Anbaugeräte und digitale Assistenzsysteme. Unter diesen Herstellern sind zahlreiche Topmarken wie auch Weltmarktführer vertreten. Kiesel entwickelt gemeinsam mit seinen Partnern neue, innovative Kundenlösungen. Heute arbeiten 1.200 Mitarbeiter an über 45 Standorten in Europa. Es gibt ein flächendeckendes Vertriebs-, Miet- und Servicenetzwerk.



Coreum - die Baumaschinenwelt



KÖLSCH

BAUMASCHINEN

» Jürgen Kölsch GmbH

Wildspitzstr. 2
87751 Heimertingen
Tel. +49 (0) 8335-9895-0
Fax +49 (0) 8335-9895-95
www.koelsch.com
info@koelsch.com

NASS- & MODULARAUFBEREITUNG



UMWELTECHNIK



MOBILE AUFBEREITUNGSTECHNIK



Unternehmen

FIRMENNAME

Jürgen Kölsch GmbH

RECHTSFORM

GmbH

GESCHÄFTSSITZ

87751 Heimertingen

GESCHÄFTSFÜHRUNG

Bettina McCusker, Stefan Kölsch,

Sean McCusker

VERTRIEBSWEGE

Direktvertrieb

Produkte & Dienstleistungen

MOBILE AUFBEREITUNGSTECHNIK

- CITYEQUIP – mobile Siebanlagen und Windsichter
- POWERSCREEN – mobile und stationäre Nass- u. Trockenklassieranlagen
- POWERSCREEN – mobile und stationäre Brechsysteme
- PORTAFILL – mobile Siebanlagen und Brecher
- RUBBLE MASTER – mobile Prallmühlen
- TELESTACK – raupenmobile und teleskopierbare Förderbänder
- FRANZOI – Brecher, Schredder, Zerspaner

UMWELTECHNIK

- PRONAR – mobile Schredder, Trommeln und Kompostwender

NASS- & MODULARAUFBEREITUNG

- TEREX Washing Systems – Komplettlösungen zur Nassaufbereitung von Sand, Kies, Splitt, Schotter und Recyclingmaterial

- TEREX Mineral Processing Systems – modulare Aufbereitungseinheiten sowie alle gängigen Brechervarianten
- MATEC Filtersysteme – für die Schlamm- und Wasseraufbereitung
- HERCULES – Schwerlasttrommeln für Wasserbau und Abraumbeseitigung

DIENSTLEISTUNGEN

- Projektierung/Beratung
- Vertrieb von Neugeräten sowie von gebrauchten Sieb-, Brech- und Waschanlagen
- Kundendienst und Reparaturen
- Wartungsverträge
- Vermietung
- Finanzierung
- Ersatzteilversorgung

BESONDERHEITEN/REFERENZEN

Das Familienunternehmen Jürgen Kölsch ist seit mehr als 30 Jahren der Spezialist unter den Aufbereitern. Kölsch versorgt seine Kunden mit maßgeschneiderten Lösungen.



» M.U.B.E. GmbH Baumaschinen Equipment

Kleinfeldchen 6
52428 Jülich
Telefon: +49 24 61 – 93 97 294
Telefax: +49 24 61 – 93 97 295
www.mube-baumaschinen.de
info@mube-baumaschinen.de



Unternehmen

GESCHÄFTSSITZ

52428 Jülich

GESCHÄFTSFÜHRUNG

Mehmet Uygun
Mobil: +49 (0) 177 / 7 26 29 50

ANSPRECHPARTNER

VERKAUF-TECHNISCHE BERATUNG

Ludwig Schmelzer
Mobil: +49 (0) 151 / 44 55 01 15
Mail: l.schmelzer@mube-baumaschinen.de

Produkte & Dienstleistungen

- Handel mit Ersatz- und Verschleißteilen für Sieb-, Brech- und Recyclinganlagen
- Verkauf und Vermietung von Sieb- und Brechanlagen



M.U.B.E. ist Ihr kompetenter Ansprechpartner für die Beschaffung von Ersatz- und Verschleißteilen für alle Sieb- und Brechanlagenhersteller für die Natursteinaufbereitung und die Recyclingindustrie.

Wir vertreiben Verschleißteile aus Stahlguss, die überwiegend in Prallmühlen, Backenbrechern, Kreiselbrechern usw. eingesetzt werden. Das Lieferprogramm umfasst Schlagleisten, Prallplatten, Auskleidungsplatten, Brechbacken, Druckplatten, Kegel und Mäntel u. v. m.

Die Teile werden aus entsprechenden Stahlgusswerkstoffen gefertigt. Hauptsächlich eingesetzte Gussqualitäten sind legierte und hochlegierte Werkstoffe mit entsprechender Vergütung, wie Manganhartstähle, Martensitische Stähle und Chrommolybdänstähle. Ebenfalls geliefert werden können Werkstoffe mit verschleißfester Einlage (Keramik).

Um unser Angebot zu komplettieren, führen wir eine große Auswahl an Siebbelägen für viele Fabrikate in fast allen gängigen Maßen. Auch hier legen wir großen Wert auf Qualität und Verfügbarkeit, um Ausfälle zu vermeiden und Standzeiten zu erhöhen.

Unser umfangreiches Lager garantiert kurze Lieferzeiten und geringe Frachtkosten.

Wir bevorraten für Sie spezielle Ersatz- und Verschleißteile damit Ihre Lagerkosten gering bleiben und Ihr Kapital nicht unnötig gebunden wird.

Die umfangreiche Produktpalette für fast alle gängigen Sieb- und Brechanlagen wird stetig den Marktanforderungen angepasst.





» August Müller GmbH & Co. KG

Berner Feld 15
78628 Rottweil
Tel. +49 - 741 / 2802-0
Fax +49 - 741 / 2802-12
service@august-mueller.com
www.august-mueller.com

Unternehmen

GESCHÄFTSSITZ

Rottweil

GESCHÄFTSFÜHRUNG

Berit Müller

ANSPRECHPARTNER VERTRIEB UND / ODER SERVICE

Stefan Müller, Patrick Hennel, Andreas Moser,
Harold Raleb, Oliver Kentischer,
Wojciech Jachymek, Sébastien Clavé



Produkte & Dienstleistungen

ANLAGENBAU

- Vorbrechanlagen
- Sieb- / Siloanlagen
- Mobilanlagen

REFERENZEN DEUTSCHLAND

- Gebr. Knauf Westdeutsche Gipswerke:
Siloanlage
Förderanlagen/Plattenband
- Kalksteinwerk Buchheim GmbH & Co. KG:
Vorbrechanlage
- Schotterwerk Brugger GmbH:
Sekundäre Brechanlage
- Hartsteinwerk Groppertal GmbH & Co. KG:
Sieb- und Brechanlage mit Boxenlagerung
- Schotterwerk Leibfritz GmbH & Co. KG:
Sekundäre Brechanlage und Sieb- / Siloanlage
- Baresel:
Vorbrechanlage
- Walhalla Kalk:
2 Fingerrollenroste

REFERENZEN WELTWEIT

- SMBP Frankreich:
Mobilanlage
- Vale Neukaledonien:
Mobilanlage

MASCHINENBAU

- Rollenrost
- Fingerrollenrost
- Kettenförderer
- Schubaufgeber
- Plattenband
- Backenbrecher

REFERENZEN DEUTSCHLAND

- Wilhelm Geiger GmbH & Co. KG:
Rollenrost
- Gebrüder Bantle GmbH & Co. KG:
Fingerrollenrost
- Schotterwerke Markgröningen GmbH & Co. KG:
Fingerrollenrost
- Emil Väth GmbH:
Fingerrollenrost
- Holcim Süddeutschland GmbH:
Eisenoxidanlage
- Kaltenbach Fischingen:
2 x Sandaufbereitung
- Eireiner:
Vorsiebanlage

REFERENZEN WELTWEIT

- Lhoist Malaysia:
Schubaufgeber/Rollenrost
- Com Trans Israel:
Rollenrost
- Ambatovy Madagaskar
- Takraf / Guinea





» Müller & Co Aufbereitungstechnik AG

Fabrikstrasse 5
 CH – 5608 Stetten
 Tel. +41 (0) 56 / 496 1421
 www.turbowasher.com
 info@muellerstetten.ch

Unternehmen

RECHTSFORM

AG

GESCHÄFTSFÜHRUNG

Heinrich Müller

Produkte & Dienstleistungen

MAG-TURBOWASHER®
 Das MAG-TURBOWASHER-System wurde entwickelt zur Auflösung fest verbackener Ton-Körnungsgemische mit dem Ziel, Nutzkörnungen zu gewinnen und diese zuverlässig von Anbackungen zu befreien.

In besonderen Fällen werden MAG-TURBOWASHER® auch mit umgekehrtem Ziel zur Gewinnung reiner Tonfraktionen eingesetzt. Das Auflösensystem kann jeweils optimal auf die individuelle Aufgabenstellung des gewünschten Einsatzes abgestimmt werden.

Die Waschelemente werden entsprechend genau für das zu reinigende Produkt konfiguriert. Zum Einsatz kommen die jeweils bestmöglichen Werkstoffe. Daraus und aus der speziell abgestimmten Geometrie der Werkzeuge resultieren minimale Verschleißkosten sowie ein geringer Energie- und Wasserverbrauch. Je nach Aufgabenstellung empfehlen sich die MAG-TURBOWASHER® im Einzel- oder auch im Doppelsystem.

Zum Angebot des Herstellers gehören außerdem

- Aufgabebunker für schwer fließende Mineralgemische, mit deren Hilfe und ausgeklügelter Geometrie sich selbst zähfließendes Material präzise dosieren lässt.
- Grobabscheiderroste (statisch oder dynamisch) für zähfließende Aufgabematerialien mit Trennschnitten von 300 bis 500 mm.
- Doppeldeck-Stangenscheider mit Trennschnitt ca. 80 mm. Maximale Aufgabegröße bis 500 mm.



MAG-TURBOWASHER®
 „lösen“ im wahrsten Sinne des Wortes schwierige Probleme in der Mineralstoffaufbereitung und trennen in saubere, vom Betreiber gewünschte Fraktionen.

Zum Beispiel Jurakalk



Das Rohmaterial



Der Aufgabebunker



Die Sandfraktion

Firmenprofil



» NEBOLEX Umwelttechnik GmbH

Hugo-Wagener-Straße 4
55481 Kirchberg
Tel. +49 6763 30267-0
Fax +49 6763 30267-27
info@nebolex.de
www.nebolex.de

Unternehmen

FIRMENSITZ 55481 Kirchberg
GESCHÄFTSFÜHRUNG U. Hosse, J. Frenzel
Zertifiziert: DIN EN ISO 9001

Produkte und Dienstleistungen

STAUBBINDUNG UND GERUCHSBINDUNG stationär und mobil

- Beratung, Analyse, Vorortgespräch (nach Terminvereinbarung)
- Angebotserstellung und Erläuterung via Teams, Planung
- Engineering mit Zeichnungen, Aufbau einer Versuchsanlage
- Montage und Inbetriebnahme, auch außereuropäisch
- Support; Service, Wartung und Ersatzteilversorgung

“ Unser Ziel ist es,
Mensch und Natur vor Staub- und Geruchsemissionen
zu beschützen.





>> OAS AG

TechnologiePark Bremen
 Caroline-Herschel-Str. 1
 D-28359 Bremen
 Fon +49 421 2206-0
 info@oas.de
 www.oas.de

Unternehmen

STANDORTE

Bremen
 Augsburg
 Berlin
 Bochum

GESCHÄFTSBEREICHE

Wägetechnik
 Yard Management
 Anlagenbau
 Produktionssteuerung
 IT-Lösungen

ANSPRECHPARTNER VERTRIEB

Sönke Kramer,
 Fon +49 421 2206-107

WEBSITE

www.oas.de



Die OAS AG zählt zu den führenden Anbietern industrieller Anlagen- und Wägetechnik. Das Unternehmen beschäftigt 260 Mitarbeiter an vier Standorten. Das umfassende Portfolio von Produkten und Dienstleistungen für die Schüttgutindustrie erstreckt sich von der industriellen Anlagen- und Wägetechnik über moderne Prozessleittechnik, modulare Fahrzeug- und Gleiswagen bis hin zu intelligenten Yard Management-, IT- und Softwarelösungen.

AUSZUG AUS DEM PORTFOLIO

● Fahrzeugwagen

- Fahrzeugwagen für Lkw und Pkw
- Sonderfahrzeugwagen bis zu 40 m Länge und 5 m Breite
- Verladewagen
- Gleiswagen

● Dosierbandwagen

● Eichservice inkl. Terminkoordination mit dem Eichamt

● Intelligente Selbstbedienungslösungen für Yard Management/Werkslogistik

● emax - Branchensoftware für die Schüttgutindustrie

- Angebots- und Auftragsverwaltung
- Disposition
- Wägeprozesse
- Mobile Leistungserfassung
- Zahlungsabwicklung
- Elektronischer Rechnungsversand
- Frachtgutschriften
- Elektronische Signatur
- Selbstbediente Prozesse
- Datenreplikation für dezentrale Standorte
- Leistungsstarke SQL-Datenbank (MS SQL® und Oracle®)
- Direkte eANV-Anbindung ohne Provider
- Kundenportal mit Lieferschein- und Rechnungsübersicht
- Modularer Aufbau bei individueller Prozessgestaltung



Welcome! to our world



» RUBBLE MASTER HMH GmbH

Im Südpark 196
AT 4030 Linz
Tel. (43) 732 73 71 17 – 360
Fax (43) 732 73 71 17 – 101
www.rubblemaster.com
sales@rubblemaster.com

Besuchen Sie uns auch auf:



Unternehmen

GESCHÄFTSFÜHRUNG/

CEO Gerald Hanisch
CFO Günther Weissenberger

ANSPRECHPARTNER VERTRIEB

sales@rubblemaster.com

STANDORTE/VERTRETUNGEN:

Hersteller:
RUBBLE MASTER HMH GmbH,
Linz / Österreich

Deutschland Nord-Mitte:
C. Christophel GmbH
Tel. (49) 451 8 99 47 0
mail@christophel.com

Deutschland Süd:
Jürgen Kölsch GmbH
Tel. (49) 8335 98 95 0
info@koelsch.com

MAXIMALE FLEXIBILITÄT DANK RUBBLE MASTER TECHNOLOGIE

Die unterschiedlichen mobilen RM Brech- und Siebanlagen sind ideal in der Aufbereitung von Bauschutt, Asphalt, Beton und Naturstein einsetzbar. Sowohl Einsteiger, Profis als auch Nischenanwender profitieren von der Flexibilität der RM Maschinen und dass sie jederzeit rasch und einfach zwischen Recycling- und Natursteinanwendungen wechseln können.

Mit dem brandneuen Backenbrecher RM J110X und dem Hybrid-Sieb RM H50X präsentiert die RM Group auf der Steinexpo einen Blick in die Zukunft des Steinbruchs. Seit über 30 Jahren setzt RUBBLE MASTER auf die Elektrifizierung ihrer Maschinen und ermöglicht dadurch Treibstoffeinsparungen von mittlerweile bis zu 50%. Wie? Treibt ein Hybrid-Brecher ein Hybrid-Sieb an, so wird nur eine Stromquelle genutzt. Das spart rund die Hälfte an Diesel ein. Noch effizienter funktioniert dies, wenn beide Anlagen völlig emissionsfrei vom Netz aus eingespeist werden. Auf der Steinexpo zeigt RUBBLE MASTER genau das: wegweisende Lösungen für einen nachhaltigen Steinbruch der Zukunft.

RM XSMART SORGT FÜR ZEITERSPARNIS UND ÜBERSICHT AUF DER BAUSTELLE

Um für ein reibungsloses Zusammenspiel von Maschine, Betreiber, Besitzer und Servicekräften zu sorgen, hat RUBBLE MASTER die digitale Lösung RM XSMART entwickelt. Betreiber erhalten dabei via mobile App oder Web-App einen Überblick über alle Maschinen. Von Flottenmanagement über die Zustandsüberwachung bis hin zum Reporting von Produktionsdaten, unterstützt der digitale Assistent im Handling und ermöglicht es, eine Baustelle so ökonomisch, ökologisch und sicher wie möglich voranzubringen. RM XSMART ist jedoch nicht nur eine Monitoring Plattform, sondern bietet auch die Möglichkeit zur Verwaltung der Maschinen. Auf einem Blick erhält der Maschinenbesitzer oder der Disponent Überblick, welche Maschinen verfügbar sind, welche im Service und welche bereits im Einsatz sind. So wird der Arbeitsalltag nachhaltig erleichtert.

ÜBER DIE RM GROUP

Die RM Group ist führender Hersteller von mobilen Brech- und Siebanlagen, welche durch ihre kompakte Größe weltweit zum Recycling von Baurestmassen und in der Aufbereitung von Naturstein eingesetzt werden. Bereits seit über 30 Jahren elektrifiziert das eigentümergeführte Unternehmen ihre Maschinen und trägt so einen wesentlichen Teil zu nachhaltigem Recycling bei. Mit ihren Brech- und Siebanlagen mit modernstem Hybridantrieb sowie digitalen Produkten, wie die eigens entwickelte App RM XSMART, bietet RUBBLE MASTER nachhaltige Lösungen für eine digitale Baustelle der Zukunft. Mit einer Exportquote von 96% ist die RM Group mit derzeit 400 Mitarbeiter*innen und rund 110 Vertriebspartner in über 110 Ländern auf allen Kontinenten vertreten. Für mehr Informationen besuchen Sie www.rubblemaster.com.





» **Richard Rudolph GmbH & Co. KG**

Karl-Arnold-Str. 9
 32339 Espelkamp
 Tel. +49 (0) 57 72 / 91 552 - 0
 Fax +49 (0) 57 72 / 91 552 - 69
 info@grammer24.de
 www.grammer24.de

Unternehmen

**Grammer Vertriebspartner
 Richard Rudolph GmbH & Co. KG**

GESCHÄFTSSITZ

Espelkamp

GESCHÄFTSFÜHRUNG

Karl-Heinz Sünkenberg

ANSPRECHPARTNER VERTRIEB

Cord Sünkenberg (Prokurist)
 Holger Raschke (Verkaufsleiter)
 Stefan Sötje
 Marc Greger



Produkte & Dienstleistungen

PRODUKTE

Sitztechnik für

- Baumaschinen
- Boot
- Bus
- Gabelstapler
- LKW
- Krananlagen
- Traktoren
- Turf
- Reisemobile



DIENTSTLEISTUNGEN

- Fachliche Beratung und Einbauempfehlung
- Sonderbau nach Kundenwunsch
- Ersatzteilservice
- Reparaturservice
- Planung und Projektierung von Sonderlösungen für Aftermarket und OEM



FAHRERSITZE
 ZUBEHÖR + SERVICEPRODUKTE
 Globaler Partner der Fahrzeugindustrie

Unternehmen

WEIL BEWEGUNG ZUKUNFT IST.

PRÄZISE BEWEGUNG FÜR INNOVATIVE FÖRDERTECHNIK

Schad Förderelemente GmbH & Co. KG steht für „Bewegung made in Germany“. Als konzernunabhängiges, deutsches Unternehmen haben wir uns auf die Fertigung und den Vertrieb hochwertiger Komponenten der Fördertechnik spezialisiert.

Am Firmensitz Hungen (Hessen / Deutschland) beschäftigen wir mehr als 50 qualifizierte Mitarbeiter. Förderelemente aus unserer Produktion treiben nahezu alles an, was sich bewegt. Sie versehen ihren Dienst in der Lebensmittelindustrie, in Gießereien, Kieswerken, im Berg- und Tagebau, in Hafenanlagen, Kraftwerken, Minen, in der Recyclingtechnik oder als Montagelinien in der Automobilindustrie.

Produkte

- Tragrollen
- Bandtrommeln
- Tragstationen
- Getriebe
- Trommelmotoren
- Abstreifer
- Verschleißgummis
- Lager
- Zubehör





» **SENNEBOGEN Maschinenfabrik GmbH**

Hebbelstraße 30
94315 Straubing
Tel.: +49 (0) 9421/5 40-0
www.sennebogen.com
marketing@sennebogen.de

Unternehmen

GESCHÄFTSSITZ

Straubing

GESCHÄFTSFÜHRUNG

Erich Sennebogen
Walter Sennebogen
Anton Sennebogen
Thorsten Resch
Alfred Endl
Dr. Andreas Maurer

STANDORTE / VERTRETUNGEN WELTWEIT:

Sennebogen Werk 1 (Straubing), Sennebogen Werk 2 (Industriegebiet Straubinger Hafen), Sennebogen Maschinenteknik GmbH & Co. KG & Sennebogen Multi Line GmbH & Co KG (Wackersdorf), SENNEBOGEN Customer Service Center (Steinach), Sennebogen LLC (USA), Sennebogen Pte. Ltd. (Singapore), TLC Termelés-Logistic Centrum Kft. (Balatonfüred/Ungarn), SENNEBOGEN Akademie GmbH & Co. KG (Straubing), SENNEBOGEN Vertriebs GmbH & Co. KG (Straubing) und über 180 Vertriebspartner weltweit

ANSPRECHPARTNER VERTRIEB

Alfred Endl
Gesamtvertriebsleiter
Michael Plecity
Gesamtvertriebsleiter
Materialumschlagmaschinen
Bernhard Kraus
Gesamtvertriebsleiter Krane
Andreas Kaltner
Gesamtvertriebsleiter Multiline

Produkte & Dienstleistungen

- Materialumschlagmaschinen
- HD-Seilbagger
- Teleskopkrane
- Raupenkrane
- Hafenmobilkrane
- Maschinen zur Energieholzernte
- Telehandler





» SIEBTECHNIK GmbH

Platanenallee 46
45478 Mülheim an der Ruhr
www.siebtechnik-tema.com
sales@siebtechnik.com

Unternehmen

GESCHÄFTSSITZ

45478 Mülheim an der Ruhr

GESCHÄFTSFÜHRUNG

Dr.-Ing. Jürg Pollmanns

Dr. Reinhard Scholz

Christian Steinhaus

STANDORTE / VERTRETUNGEN

weltweite Vertriebsgesellschaften und Vertretungen

ANSPRECHPARTNER

VERTRIEB/TECHNIK

Sieb- und Aufbereitungsanlagen

Dipl.-Ing. Frank Spiegelberg (Leitung)

Dipl.-Ing. Olivier Schüngel (Vertrieb)

Bastian Egemann (Konstruktion)

Zerkleinerung und Probenahme

Arnold Kraik (Leitung Vertrieb)

Dipl.-Ing. Jens Corell (Leitung Technik)

UNTERNEHMEN

SIEBTECHNIK TEMA ist die neu geschaffene Dachmarke von SIEBTECHNIK GmbH und der weltweit tätigen TEMA-Gruppe.

Das Spezialgebiet sind Produkte für die Aufbereitung mineralischer Schüttgüter und die Fest-Flüssig-Trennung in der Chemie- und Lebensmittelindustrie. Eingebunden in eine weltweit agierende Unternehmensgruppe mit rund 3.500 Mitarbeitern in über 50 Unternehmen ist SIEBTECHNIK TEMA strategisch außergewöhnlich gut aufgestellt.

Innovationskraft und internationale Ausrichtung sind die Basis für den Erfolg.



Produkte & Dienstleistungen

SIEBMASCHINEN UND AUFBEREITUNGSMASCHINEN

- Kreis- und Ellipsenschwingsiebmaschinen
- Linearschwingsiebmaschinen
- Bananen- und Exzentrerschwingsiebmaschinen
- Setzmaschinen und Förderrinnen

- Rohrpostanlagen
- Zerkleinerungsmaschinen und -anlagen
- Kontrollsiebmaschinen
- Laborgeräte
- Automatisationslösungen

PROBENAHEME, ZERKLEINERUNG, LABOR

- Einzelaggregate und Anlagen für die Probenahme und Probenaufbereitung

DIENSTLEISTUNGEN

- Planung
- Engineering
- Montage / Inbetriebnahme
- Ersatzteilversorgung
- Technikumsversuche
- After Sales Service





» Simatec Maschinenbau AG

Technikumstrasse 1
 CH – 6048 Horw
 Kontakt: Thomas Kopp / Ivano Mariani
 Tel. +41 41 349 40 30
 www.simatec.org

Unternehmen

INNOVATIVER ANLAGEN- UND MASCHINENBAU

Simatec plant und konstruiert technisch innovative und auf spezifische Kundenbedürfnisse ausgerichtete stationäre und containermobile Anlagen in der Steine-, Erden- und Recyclingindustrie. Durch die eigene Produktion von Siebmaschinen, Kammerfilterpressen und Walzenbrecher rundet Simatec ihre Produktpalette ab.

Wasseraufbereitung schont die Umwelt – sichert den Betrieb

Wasser, eine Ressource die immer knapper und kostbarer wird!
 Unsere Wasseraufbereitungsanlagen, ob stationär oder mobil, setzen Standards und schonen die Umwelt. Jeder Standort einer Wasseraufbereitungsanlage hat eigene Besonderheiten. Wir arbeiten mit Geologen und Umwelttechnikern zusammen und finden gemeinsam für jede Aufgabenstellung die richtige Aufbereitungsmethode.

EINSATZGEBIETE

- Sand- und Kiesschlämme
- Grauwasserschlämme
- Zement-/Ready Mixschlämme
- Geothermische Bohrschlämme
- Baustellenschlämme
- Belastete Schlämme

Produkte & Dienstleistungen

PRODUKTE

- Stationärer Anlagenbau
- Containermobiler Anlagenbau
- Kammerfilter-Pressen
- Siebmaschinen
- Walzenbrecher

DIENSTLEISTUNGEN

- Beratung & Planung
- Service & Wartung
- Kundendienst
- Vermietung von containermobilen Anlagen und Betriebspersonal



» SKG-Aufbereitungstechnik GmbH

HefeHof 25
D-31785 Hameln
Tel.: +49 (0) 5151 106640 - 0
Fax: +49 (0) 5151 106640 - 1
info@skg-aufbereitungstechnik.de
www.skg-aufbereitungstechnik.de



Unternehmen

FIRMENNAME

SKG Aufbereitungstechnik GmbH

RECHTSFORM

GmbH

GESCHÄFTSSITZ

Hameln

GESCHÄFTSFÜHRUNG

C. Schaper
U. Kaik

ANSPRECHPARTNER VERTRIEB

Carsten Schaper
Tel. +49 (0) 5151/106640-2
Uwe Kaik
Tel. +49 (0) 5151/106640-3
Klaus Radtke
Tel. +49 (0) 2054 / 938767

VERTRIEBSWEGE

Direktvertrieb
Produkte &
Dienstleistungen

Produkte & Dienstleistung

PRODUKTE

- Aufbereitungsanlagen
- Schöpfräder
- Siebmaschinen
- Recyclinganlagen
- Modernisierungen

DIENSTLEISTUNGEN

Planung, Beratung, Neubauten,
Umbauten, Reparatur, Ersatzteilservice,
Montage, Inbetriebnahme, Wartung

REFERENZEN/ZERTIFIKATE

- Zahlreiche Referenzen in der
Schüttgutförderung und Aufbereitung





» **Stahlwerke Bochum GmbH**

Castroper Str. 228
44791 Bochum
www.stahlwerke-bochum.com
sales@stahlwerke-bochum.com
Tel.: +49(0)234-508-2
Fax: +49(0)234-508-51037

Unternehmen

VERTRIEB WELTWEIT

siehe www.stahlwerke-bochum.com

PRODUKTAUSZUG

- Schlagleisten
- Prallelemente
- Mahl- und Schwenkbalken
- Rotorschutzplatten
- komplette verschleißfeste Innenauskleidung für Prallbrecher
- Mahlkugeln
- Mahlringe und Mahlschüsseln
- Hämmer für Hammermühlen
- Segmente für Brikettierpressen
- Verschleißteile für das Stahl-, Metall- und Elektronikrecycling

ZERTIFIKATE

zertifiziert nach DIN EN ISO 50001 : 2018

Produkte & Dienstleistungen

HOCHVERSCHLEISSFEST

Die Stahlwerke Bochum GmbH (SWB) entwickelt, produziert und vertreibt gegossene hochverschleißfeste Werkzeuge und Komponenten für die Aufbereitung von Mineralien, Hartgestein und Baurestmassen sowie für das Recycling von Stahl- und Elektronikschrott. Das inhabergeführte mittelständische Unternehmen zählt zu den weltweit führenden Stahlgießereien seiner Art.

SWB überzeugt durch eine kompetente, auf die individuellen Belange der Kunden ausgerichtete Anwendungsberatung – weltweit vor Ort –, durch Nachhaltigkeit in der Produktion und durch die kontinuierliche Weiterentwicklung der von ihr hergestellten hochverschleißfesten Erzeugnisse.

WIRTSCHAFTLICH

Aufbauend auf jahrzehntelanger Erfahrung fertigt SWB, an die jeweiligen Verschleißbeanspruchungen angepasst, aus harten und gleichzeitig zähen Stählen gegossene Schlagwerkzeuge und Auskleidungen. Mit diesen ausgerüstete Brecher und Aufbereitungsanlagen überzeugen durch ihre wesentlich erhöhte Wirtschaftlichkeit im Betrieb.

NACHHALTIG

Seit jeher bietet SWB Kunden die Möglichkeit zur Rückgabe der verschlissenen Schlagwerkzeuge und Auskleidungen mit einer dem Materialwert angemessenen Vergütung. Gemeinsam mit ihren Kunden betreibt SWB damit einen nachhaltigen Umweltschutz und schont Ressourcen.

neue dimensionen im verschleißschutz

wir verstehen

wir entwickeln

wir produzieren

wir beraten

wir sind SWB

verschleiß vernichtet jährlich werte in milliardenhöhe

wir suchen permanent nach neuen zukunftsweisenden lösungen gegen verschleiß

hochverschleißfeste werkzeuge und komponenten für die prallzerkleinerung

wir beraten unsere kunden vor ort in mehr als 50 ländern weltweit

www.stahlwerke-bochum.com

Stahlwerke Bochum



» STEINHAUS GmbH

Platanenallee 46
45478 Mülheim an der Ruhr
Tel.: +49 208-58 01 01
www.steinhaus-gmbh.de
sales@steinhaus-gmbh.de

Unternehmen

GESCHÄFTSSITZ

45478 Mülheim an der Ruhr

GESCHÄFTSFÜHRUNG

Christian Steinhaus, Carsten Dietz

STANDORTE / VERTRETUNGEN

weltweite Vertriebsgesellschaften und Vertretungen

ANSPRECHPARTNER

VERTRIEB/TECHNIK

Ludger Lang, Produktmanager
l.lang@steinhaus-gmbh.de
+49 208 5801-440

UNTERNEHMEN

Die STEINHAUS GmbH ist Teil einer Unternehmensgruppe mit ca. 3.500 Mitarbeitern in weltweit über 50 Unternehmen. Rationelle Fertigungsmethoden, moderne Betriebsanlagen, eigene Produktentwicklungen sowie eine leistungsstarke Vertriebsmannschaft im Innen- und Außendienst mit einer Vielzahl von in- und ausländischen Partnern sind Garanten für zuverlässige Qualitätsergebnisse und kompetente fachliche Betreuung für unsere Kunden in über 50 Ländern der Welt.



Produkte & Dienstleistungen

SIEBBÖDEN

- Steinhaus MLock
- Siebböden aus Stahl und Polyurethan
- Systemsiebböden
- Drahtgewebe
- Lochplatten
- Fördergurtrollen

OPTIMA SPALTSIEBE

- Plansiebe
- Systemsiebböden
- Präzisionsfilterrohre

LUCOTEC LUFTFEDER-SYSTEME

- Luftfederung für Siebmaschinen und sonstige Schwingungsmaschinen

SONSTIGE PRODUKTE

- Drahtfördergurte
- Industriefilter

DIENSTLEISTUNGEN

- Planung
- Montage
- Ersatzteilversorgung

MULTOTEC - PROCESS EQUIPMENT

- Zyklone
- Wendelscheider
- Feststoffpumpen



» Tegethoff-König Dosiertechnik GmbH & Co KG

Grüne Mühle 48
37671 Hörter
Tel. +49(0) 5271-38 00 38
info@reihendoseur.de
www.reihendoseur.de

Unternehmen

Durch unsere konsequente Spezialisierung auf Dosier- und Mischanlagen haben wir uns in den letzten 15 Jahren zum Marktführer auf diesem Gebiet entwickelt.

Automatisiertes Dosieren, Mischen und Verladen schafft normgerecht Produkte aus Naturmaterial und RC und spart gerade bei Direktverladung Energie, Radlader und Zukaufmaterial.

ANSPRECHPARTNER:

Dipl.-Ing. Frank Tegethoff
0171-80 77 990

Stefan König
0172-37 37 380

Produkte & Dienstleistungen

- Dosieranlagen für Mineralgemische, STS, FSS etc. stationär und mobil
- Direkte LKW-Beladung spart Energie und Personal
- Sonderausrüstung für Erden-/Substratmischungen
- HGT-Mischanlagen
- umfangreicher Mietpark
- Aufrüstung von Bestandsanlagen mit neuer Steuerung

**DOSIERANLAGEN IN BESTFORM:
SPEZIALISTEN LEISTEN MEHR!**



Unternehmen

GESCHÄFTSSITZ DER TELE RADIO GMBH

84069 Schierling, Deutschland

GESCHÄFTSSITZ DER HAUPTVERWALTUNG

S436-32 Askim, Schweden

STANDORTE

Australien, Brasilien, China, Deutschland, Finnland, Frankreich, Großbritannien, Indien, Kroatien, Niederlande, Norwegen, Polen, Russland, Schweden, Schweiz, Spanien, Türkei und USA

VERTRIEBSWEG

Über Anlagenbauer und Erstausrüster

PRODUKTE

Funkfernsteuerungen für die Industrie, Hebeanwendungen, den Mobilbereich u.v.m. Mit und ohne zertifizierte STOPP-Funktionen Bis SIL3/PLe zertifiziert



GESCHÄFTSFÜHRUNG
DER TELE RADIO GMBH
Herr Andreas Blank

Über uns

1955 gründete Inge Dahlgren in Lysekil ein auf Television und Radio-technik spezialisiertes Geschäft. 1969 wurde dort die erste Funkfernsteuerung verkauft – damals noch eine umgebaute Funklösung eines amerikanischen Herstellers. Jedoch spezialisierte sich Tele Radio ab diesem Zeitpunkt auf Funklösungen.

Um für die Kunden besser erreichbar zu sein, kaufte Bertil Göring – Dahlgrens Schwiegersohn – 1988 das Unternehmen und siedelte damit nach Göteborg um. Seither wuchs Tele Radio stetig weiter und wurde zu einem der führenden Hersteller im Bereich Funkfernsteuerungen weltweit. Im Mai 2018 wurde Tele Radio schließlich in die Allgon Firmen-gruppe integriert.

KONTINUIERLICH GEWACHSEN

Seit 1999 wuchs die Tele Radio Gruppe kontinuierlich und ist heute ein weltweit agierendes Unternehmen mit über 20 Tochtergesellschaften und einer Vielzahl an Händlern und Partnern weltweit. Vor knapp 20 Jahren, im April 2001, öffnete die Tele Radio GmbH als erste Niederlasung in Deutschland ihre Türen. Mit mittlerweile 41 Mitarbeiter*innen

zählt das Tochterunternehmen von Geschäftsführer Andreas Blank zu den stärksten der Gruppe.

KUNDENWUNSCH ORIENTIERT

Tele Radio ist nach ISO 9001 und ISO 14001 zertifiziert und engagiert sich ebenfalls für Naturschutz – insbesondere für den Schutz des Tigers. Die Bedürfnisse des Kunden zu übertreffen, seine Anwendungen effektiv, einfach und sicher fernzusteuern – das ist ihr Geschäftskonzept. Dies erreicht Tele Radio durch die haus-eigene Entwicklung, Herstellung und Vermarktung anwendungsorientierter Funkfernsteuerungen und Kommunikationssysteme für den industriellen Gebrauch. Dadurch gelingt es, vielfältige Anwendungsgebiete durch ein flexibles und kundenspezifisches Produktangebot zu erschließen.

BREITE PRODUKTPALETTE

Tele Radio bietet eine breite Produktpalette – beginnend bei einfachen Funkfernsteuerungen bis hin zu nach SIL3 (IEC 61508) und PLe zertifizierten Sicherheitsfunkfernsteuerungen. Aber auch bei nicht zertifizierten Funkfernsteuerungen hat Sicherheit die höchste Priorität!



» **TTS Trump Technik Service GmbH**

Neustraße 71-79
42553 Velbert
Fon +49 (0) 2053-8498 222
Fax +49 (0) 2053-8498 229
www.trump-technik.de
info@trump-technik.de

Unternehmen

GESCHÄFTSFÜHRUNG

Carsten Trump

RECHTSFORM

GmbH

GESCHÄFTSSITZ

D-42553 Velbert

FAKTEN

Wir verstehen uns als Full-Service-Partner für die gesamte Gewinnungs-, Aufbereitungs- und Recycling-Industrie in den Bereichen mobile Brech- und Siebtechnik für die mineralische und organische Aufbereitung. Unsere Kernkompetenzen liegen im Handel, Vermietung, Service und dem Vertrieb von Ersatz- & Verschleißteilen.

HERSTELLER

Sandvik
BMD
Tana



Sandvik Kegelbrecher QH332



Sandvik Siebanlage QA452

Produkte & Dienstleistungen

PRODUKTE

Mobile Brechanlagen

- Backenbrecher
- Kegelbrecher
- Prallmühlen
- Hochleistungsbrecher

Mobile Siebanlagen

- Klassiersiebanlage
- Doublescreen
- Schwerlastsiebanlage
- Trommelsiebmaschine

Mobile Abfallzerkleinerer

DIENSTLEISTUNGEN

- Handel mit Neu- & Gebrauchtmachines
- Vermietung mobiler Maschinen
- Service & Wartungsverträge
- Ersatz- & Verschleißteile



Sandvik Prallmühle QI353

Unternehmen

VeRotool gehört seit über 40 Jahren zu den großen Verschleißteil-Lieferanten in Europa. Das Unternehmen produziert, lagert und liefert alles, was Kunden zum Verschleißschutz und zur Ausrüstung ihrer Anbaugeräte und Maschinen in den Bereichen Erdbewegung, Abbruch, Recycling und Gewinnung benötigen.

Produkte & Dienstleistungen

ANFERTIGUNGEN

VeRotool fertigt aus hochverschleißfesten Materialien die unterschiedlichsten Verschleißteile in Serie, aber auch spezielle Einzel- oder Sonderanfertigungen nach Kundenvorgaben sind möglich.

VERSCHLEISSTEILE

Alle gängigen Zahnsysteme nebst Zubehör sowie austauschbare Verschleißkomponenten in Top-Qualität für Bagger, Lader, Abbruchwerkzeuge, Recyclinganlagen und Kieswäsche – die meisten Artikel direkt aus Lagervorrat.

REPARATUREN

Verschleißreparaturen schonen Ressourcen und das Budget der Kunden. In der VeRotool-Werkstatt werden verschlissene Anbaugeräte regeneriert, umgebaut und für neue Einsätze stark gemacht.

Von der Erstausrüstung bis zur Instandsetzung – VeRotool findet für alles eine innovative und budgetschonende Lösung.





» VORTEX Zerkleinerungs- und Aufbereitungstechnik G.m.b.H

Gewerbepark 10
 A- 4716 Hofkirchen a.d. Trattnach
 Tel. +43 (0) 7734 50974
 Fax +43 (0) 7734 50974 74
 eurocrusher@vortex.at
 www.vortex.at

Unternehmen

STANDORTE / VERTRETUNGEN

A- 4716 Hofkirchen an der Trattnach

Vertreter für Deutschland, Schweiz, Tschechien, Polen, Ungarn, Kroatien, Slowenien

GESCHÄFTSFÜHRER

Dipl.-Ing. Hermann Schrödl

VERTRIEBSWEGE

Direktvertrieb, Händler Gebietsvertretungen

BESONDERHEITEN

- Bedarfsorientierte Zerkleinerung (Sandarm oder Sandreich)
- Nachzerkleinerung von Rest- und Überschußkörnungen
- Einsparung einer oder mehrerer Brechstufen
- Variabel hinsichtlich Aufgabegut
- Beste Kornform
- Kompetenzzentrum Zerkleinerungstechnik (mit originalgroßen Brechern für Aufgabegut bis 350 mm)

Produkte & Dienstleistungen

PRODUKTE

VORTEX Rotorbrecher – das Herzstück stationärer und mobiler Aufbereitungsanlagen für Naturgestein und eisenfreies Recyclingmaterial

- Stationäre VORTEX-Rotorbrecher von 30–400 t/h
- Semimobile VORTEX-Rotorbrecher
- Mobile VORTEX-Rotorbrecher in Kooperation

DIENSTLEISTUNGEN

- Brechversuche mit Kundenmaterial
- Beratung in den wesentlichen Fragen der Zerkleinerungstechnik
- Verkauf von VORTEX-Rotorbrechern
- Inbetriebnahmen
- Verschleiß- und Ersatzteillieferungen
- After Sales Service



Firmenprofil



» WOLFF Aufbereitungssysteme GmbH

Max-Planck-Straße 10
24941 Flensburg
Tel. +49 (0) 461 / 90 00 99 - 0
E-Mail: info@wolff-flensburg.de
Internet: www.wolff-aufbereitungssysteme.de

Unternehmen

GESCHÄFTSSITZ

Flensburg, Deutschland

GESCHÄFTSFÜHRER

Marcel Kaacksteen

UNTERNEHMEN

Seit 1948 liefert die Firma Wolff Maschinen für die Sand und Kies Industrie. Wolffanlagen verbinden stets ausgereifte Verfahrenstechnik mit solidem, schwerem Anlagenbau.

Wolff beurteilt Ihre Aufgabenstellung nach technischer und betriebswirtschaftlicher Sinnhaftigkeit. In der Bedarfsanalyse werden Aspekte der Gesamtinvestition mit dem logistischen Umfeld ganzheitlich betrachtet.

Bedarf?

Ungelöste Probleme?

Oder einfach nur neugierig?

Gerne beraten wir Sie auch persönlich vor Ort, sprechen Sie uns an!

Weitere Informationen erhalten Sie auch auf unserer Homepage.



Produkte & Dienstleistungen

Mit unserer langjährigen Erfahrung ermöglichen wir sowohl einfach als auch anspruchsvolle Aufbereitung, Verladung und Haldung von Sand und Kies, Schlacke, Bauschutt, Baumischabfällen uvm., kompetent und zuverlässig, leistungsstark und effizient, von semimobil bis stationär. Ob durch Unterflurabzug, Radlader-, Saugbagger- oder Bandbeschickung werden Aufgabetrichter, Gurtförderer, Wasch- und Trockensiebmaschinen, Schwertwäschen, Sandschnecken, Entwässerungssiebmaschinen und Zyklonabscheider passgenau für individuelle Einsätze verwendet.



» **WÖHWA GmbH**
 Öhringer Strasse 6
 74629 Pfedelbach
 Tel. +49 (0) 7941 9131 0
 info@woehwa.com
 www.woehwa.com



Unternehmen

STANDORT/VERTRETUNGEN

Geschäftssitz: 74629 Pfedelbach / Hohenlohe mit Servicepunkten in ganz Deutschland, Frankreich, Polen und Kanada sowie der USA
 Vertriebspartner: europa- und weltweit

GESCHÄFTSFÜHRUNG

Jens Peter Huischen

VERTRIEBSWEGE/VERTRETUNGEN

Direktvertrieb und über Anlagenbauer/Erstausrüster

ZERTIFIKATE

ISO 9001:2015 – Qualitätsmanagement
 EU-Konformitätserklärung 2014/31/EU

Produkte & Dienstleistungen

Seit der Gründung vor fast 75 Jahren hat sich die WÖHWA vom Hersteller von Wägetechnik und Dosiergeräten zum Spezialisten für Automatisierung in der Schüttgutindustrie entwickelt.

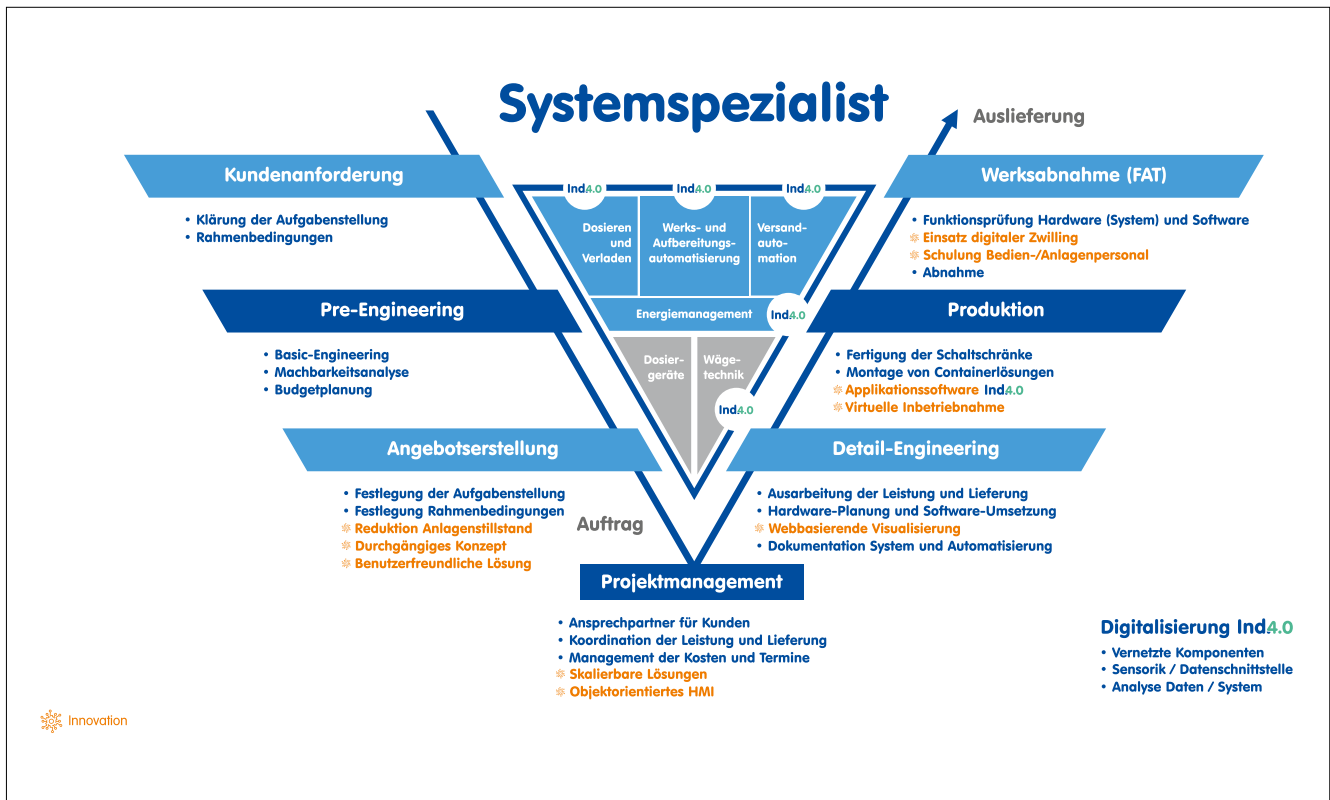
WÖHWA ist innovativer Systemspezialist von Anlagen, vorwiegend im Bereich der Steine- und Erden-Industrie. Darüber hinaus steht WÖHWA seinen Kunden als Lifecycle-Partner über den gesamten Lebenszyklus einer Anlage zur Seite.

Das Gesamtkonzept der WÖHWA besteht darin, ganze Kies- und Schotterwerke mit Produkten/Komponenten und Software zur Dosier-, Wiege- und Automatisierungstechnik auszustatten.

Der Rund-um-Service „Customer Care“ - für jede Phase des Anlagen-Lebenszyklus, von der Verkabelung, über die verfahrenstechnische Inbetriebnahme bis hin zur langjährigen betrieblichen Nutzung, Ersatzteilversorgung und Neuinvestition - vervollständigt das Angebot der WÖHWA.

Weitere Informationen zu den Produkten der WÖHWA finden Sie unter woehwa.com.

Gerne beraten wir Sie auch persönlich.



Firmenprofil



» XAVA Recycling GmbH

Wolkersdorf 7
4131 Kirchberg ob der Donau
Österreich
Tel. +43(0)7282 21103
office@xava-recycling.at
www.xava-recycling.at

Unternehmen

Wer oder was ist XAVA? Hinter XAVA steht Gründer und Eigentümer Stefan Lößl, der gemeinsam mit seinem Team in Kirchberg ob der Donau kompakte, robuste und umweltfreundliche Siebmaschinen herstellt.

Produkte & Dienstleistungen

XAVA ist Spezialist für Rüttelsiebe. Nach dem Motto „Rüttelt.Siebt.Fertig.“ werden von XAVA Siebe für die verschiedensten Anwendungsgebiete entwickelt. Das Setup jedes Siebes wird mit dem erfahrenen XAVA-Team und dessen Vertriebspartnern auf das jeweilige Anwendungsgebiet abgestimmt, sodass die höchstmögliche Qualität garantiert werden kann. Dank des unkomplizierten Transports, des raschen Aufbaus und der intuitiven Bedienung, kann der Kunde jedes XAVA Sieb sofort in Betrieb nehmen und effizient damit arbeiten. Die XAVA-Rüttelsiebe kommen bereits bei kleineren Mengen zum Einsatz und sind sowohl für große Unternehmen als auch für Privatpersonen interessant. Das Material lässt sich vor Ort separieren, nach benötigten Größen trennen, direkt wiederverwenden und/oder sauber entsorgen. Und das möglichst einfach, handlich und störungsfrei.

Einmal angeschafft, spart ein Rüttelsieb von XAVA dauerhaft. Materialien werden an Ort und Stelle aufbereitet und wiederverwendet. Das spart bares Geld. Und zwar bei jedem Einsatz. Als Produzent ist es uns möglich, die Anlagen speziell auf Kundenwunsch zu konstruieren und auf jegliche Design-Vorstellungen einzugehen. Wir sind von der Langlebigkeit und der hohen Qualität aller XAVA Siebmaschinen überzeugt und bieten daher auf jede neue XAVA Anlage grundsätzlich 2 Jahre Garantie.

